



PW1 - Wohnpark Primelweg

8054 Graz - Primelweg 1



SIEBEN DÖRFER
IMMOBILIEN

TOP 2.3

Lage EG
Zimmer 3

Wohnküche 19,15 m²
Zimmer 14,34 m²
Vorraum 6,04 m²
Abstellraum 1,44 m²
Bad 5,07 m²
WC 1,84 m²

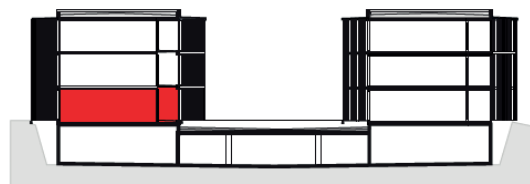
Wohnnutzfläche 47,88 m²
Terrasse 14,63 m²
Garten 43,05 m²

**IHRE ZUKUNFT
HAT EIN ZUHAUSE**

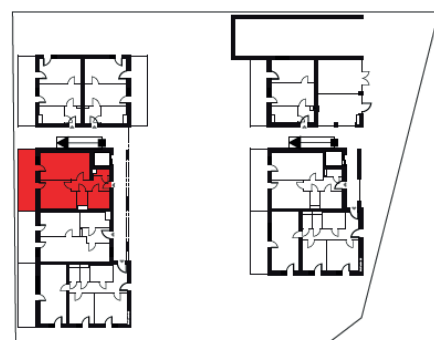
Ihr Ansprechpartner

Sieben Dörfer Immobilien
Brückenkopfgasse 5/1
8020 Graz

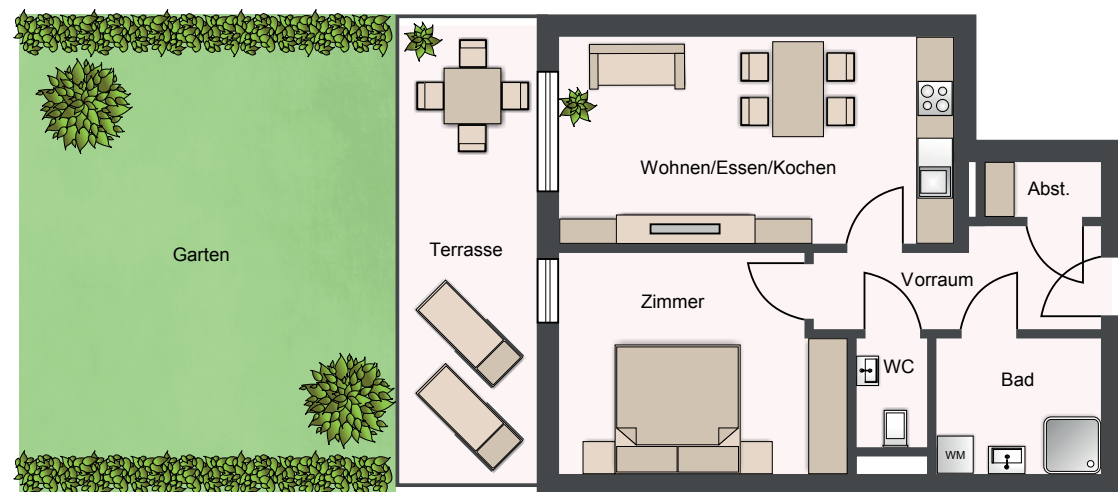
Email: office@7doerfer.at
Telefon: +43 1 9392929



Schnitt C-C



ÜBERSICHTSPLAN



Die angegebenen Maße sind Zirkawerte. Maßabweichungen bis zu 3% der Gesamtfläche, sowie technisch erforderliche Änderungen sind möglich. Eingetragene Möblierungen sind im Kaufpreis nicht enthalten. Die Sanitäreinrichtung ist sinnbildlich zu verstehen, die Ausstattung erfolgt gemäß Bau- und Ausstattungsbeschreibung.