

TOP H2-02

Lage **EG**
Zimmer **3**

AR	2,23 m ²
BAD WC	5,58 m ²
SCHLAFEN	12,51 m ²
VORRAUM	4,24 m ²
WO-KO	19,71 m ²
ZIMMER	10,37 m ²

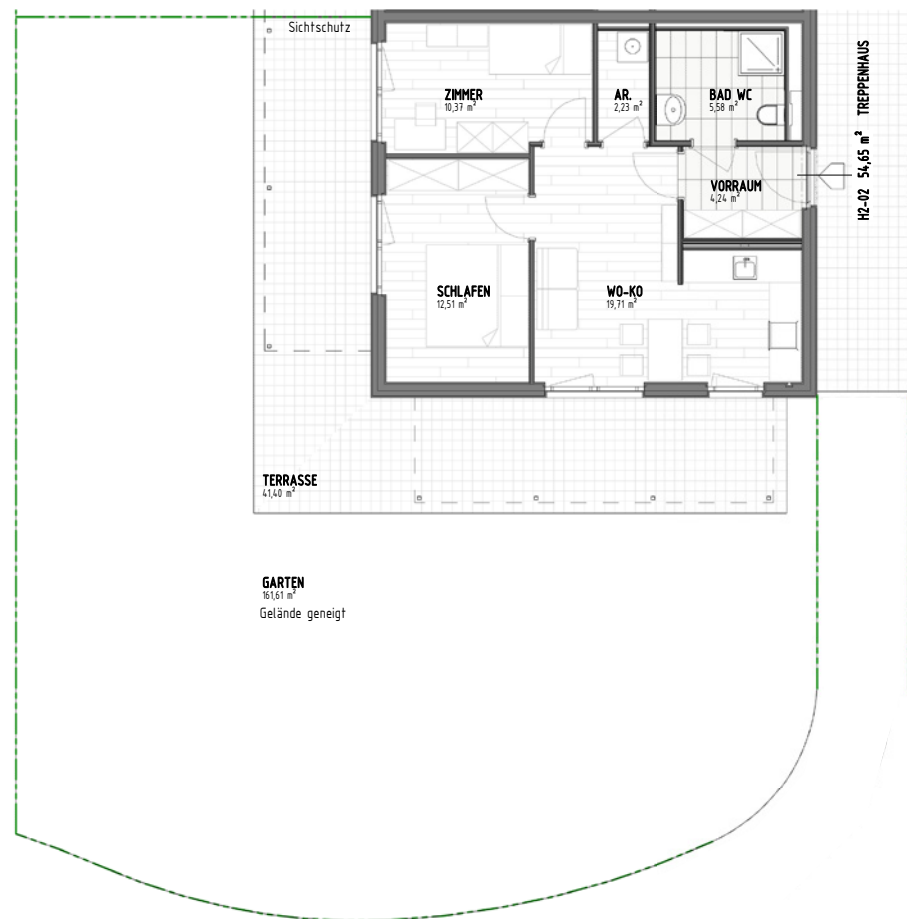
GESAMT WNF 54,65 m²

KELLER 4,25 m²

GARTEN 161,61 m²
TERRASSE 41,40 m²

GESAMT FF 203,01 m²

H2-02 261,91 m²



Stadt.Land.Thal

THALSTRASSE 87-89
8051 GRAZ



DIE ANGEGEBENEN MASSE SIND ZIRKAWERTE. MASSABWEICHUNGEN BIS ZU 3% DER GESAMTFLÄCHE, SOWIE TECHNISCH ERFORDERLICHE ÄNDERUNGEN SIND MÖGLICH. EINGETRAGENE MÖBLIERUNGEN SIND IM KAUFPREIS NICHT ENTHALTEN. DIE SANITÄREINRICHTUNG IST SINNBILDLICH ZU VERSTEHEN, DIE AUSSTATTUNG ERFOLGT GEMÄSS BAU- UND AUSSTATTUNGSBESCHREIBUNG.



SIEBEN DÖRFER IMMOBILIEN

BRÜCKENKOPFGASSE 5/1
8020 GRAZ

OFFICE@7DOERFER.AT
+43 1 9392929