

HAUS 4 TOP 2

Lage **EG**
Zimmer **3**

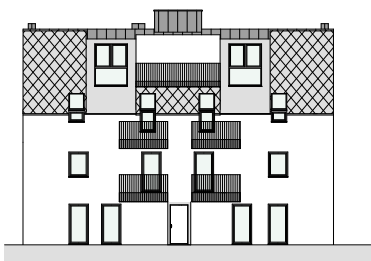
1. Vorraum	8,28 m ²
2. Zimmer 1	9,28 m ²
3. Zimmer 2	13,13 m ²
4. Bad / WC	6,17 m ²
5. AR	1,72 m ²
6. Wohnküche	31,73 m ²

Wohnnutzfläche 70,31 m²

7. Terrasse	11,22 m ²
8. Garten Kellerabteil	66,61 m ² 2,03 m ²



ERDGESCHOSS



ANSICHT



ÜBERSICHTSPLAN

OH DEER

HIRSCHSTETTNER STRASSE 78
1220 WIEN



DIE ANGEGEBENEN MASSE SIND ZIRKAWERTE. MASSABWEICHUNGEN BIS ZU 3% DER GESAMTFLÄCHE, SOWIE TECHNISCH ERFORDERLICHE ÄNDERUNGEN SIND MÖGLICH. EINGETRAGENE MÖBLIERUNGEN SIND IM KAUFPREIS NICHT ENTHALTEN. DIE SANITÄREINRICHTUNG IST SINNBILDLICH ZU VERSTEHEN, DIE AUSSTATTUNG ERFOLGT GEMÄSS BAU- UND AUSSTATTUNGSBESCHREIBUNG.



SIEBEN DÖRFER IMMOBILIEN

MARC-AUREL-STRASSE 4/16
1010 WIEN

OFFICE@7DOERFER.AT
+43 1 9392929