

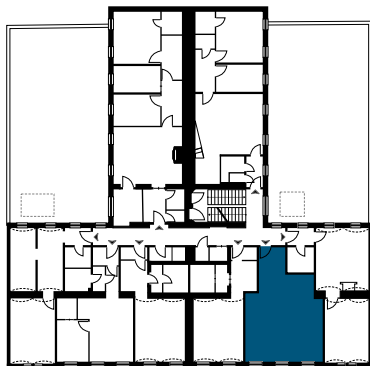
## TOP 11

Lage  
Zimmer

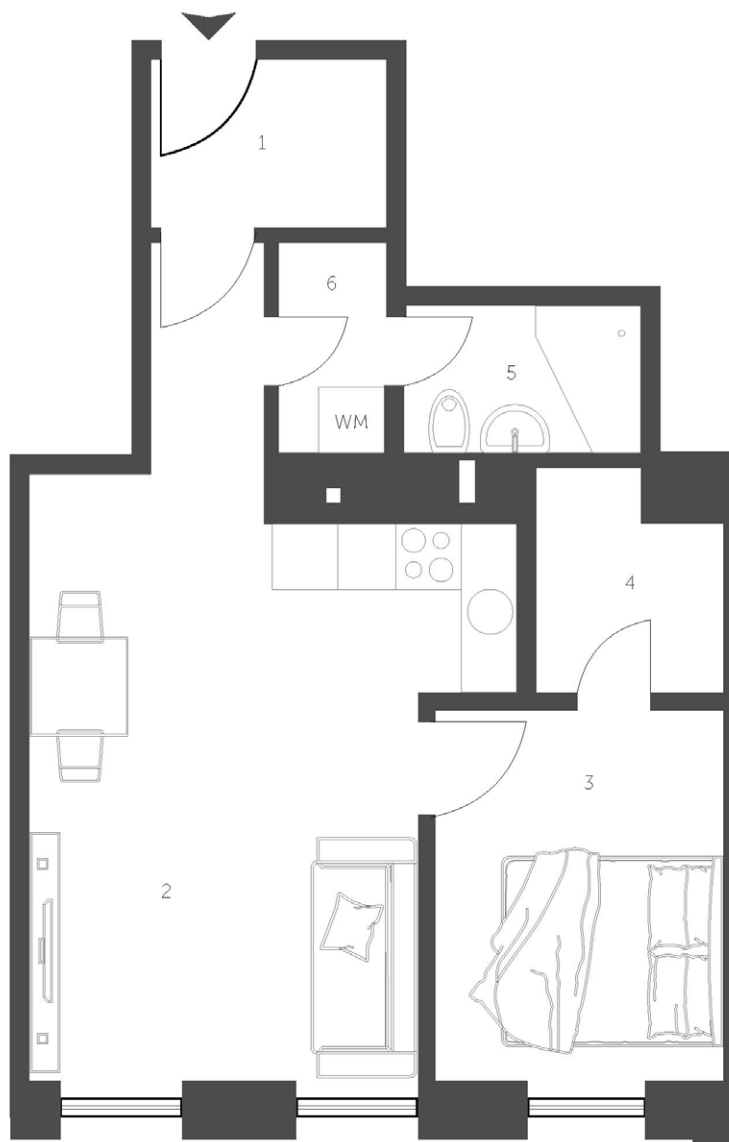
2.OG  
2

1. Vorraum	3,33m <sup>2</sup>
2. Wohnküche	23,22m <sup>2</sup>
3. Schlafzimmer	9,28m <sup>2</sup>
4. Schrankraum	3,20m <sup>2</sup>
5. Bad/WC	3,08m <sup>2</sup>
6. Abstellraum	1,95m <sup>2</sup>

Wohnnutzfläche 44,06m<sup>2</sup>



ÜBERSICHTSPLAN



WOHNUNGSGRUNDRISS

## STADTHAUS MEIDLING

FOCKYGASSE 39-41  
1120 WIEN



UNVERBINDLICHE PLANSKIZZE: DIE AN-  
GEGEBENEN MASSE SIND ZIRKAWERTE.  
MASSABWEICHUNGEN BIS ZU 3% DER GESAMT-  
FLÄCHE, SOWIE TECHNISCH ERFORDERLICHE  
ÄNDERUNGEN SIND MÖGLICH. EINGETRA-  
GENE MÖBLIERUNGEN, BIS AUF KÜCHE UND  
BAD, SIND IM KAUFPREIS NICHT ENTHALTEN  
UND SIND SINNBILDICH ZU VERSTEHEN.



SIEBEN DÖRFER IMMOBILIEN

HIMMELPFORTGASSE 1/8  
1010 WIEN

OFFICE@7DOERFER.AT  
+43 1 9392929