

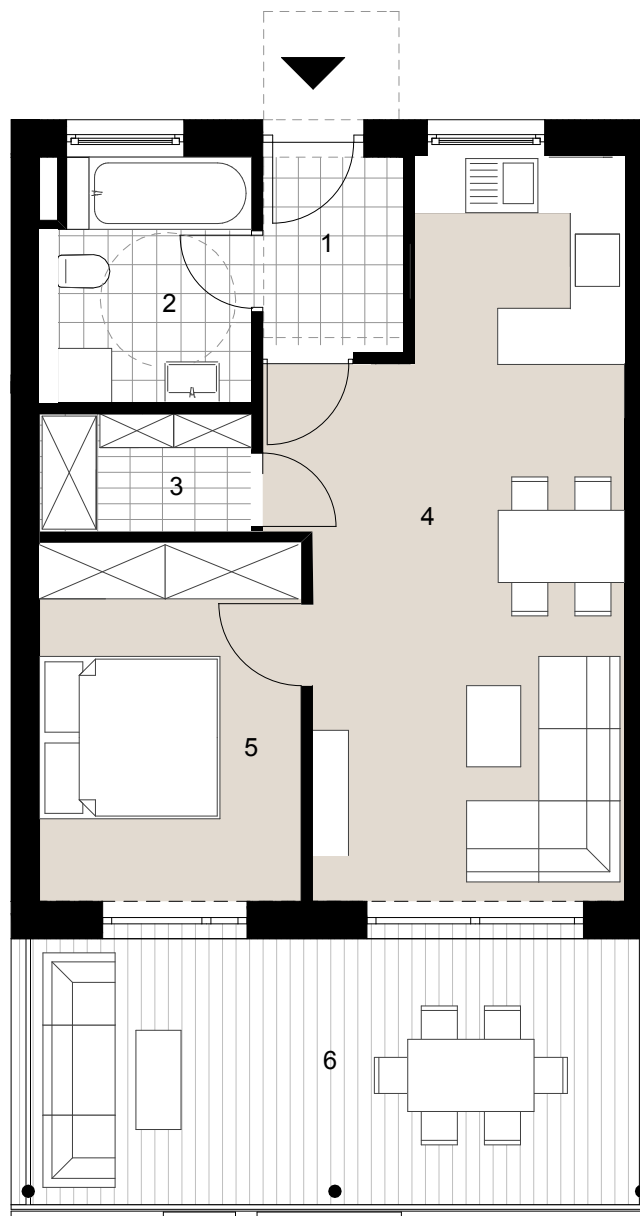
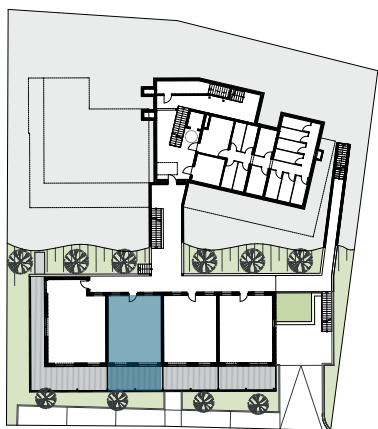
## TOP 2

Lage EG  
Zimmer 2

1. Vorraum	3,38 m <sup>2</sup>
2. Bad/WC	5,77 m <sup>2</sup>
3. AR	3,08 m <sup>2</sup>
4. Wohnküche	26,97 m <sup>2</sup>
5. Schlafen	11,54 m <sup>2</sup>

**Wohnnutzfläche 50,74 m<sup>2</sup>**

6. Balkon	20,06 m <sup>2</sup>
-----------	----------------------



# HANG-STRASSE

HANGSTRASSE 13  
9220 VELDEN AM WÖRTHER-SEE



DIE ANGEGEBENEN MASSE SIND ZIRKAWERTE. MASSABWEICHUNGEN BIS ZU 3% DER GESAMTFLÄCHE, SOWIE TECHNISCH ERFORDERLICHE ÄNDERUNGEN SIND MÖGLICH. EINGETRAGENE MÖBLIERUNGEN SIND IM KAUFPREIS NICHT ENTHALTEN. DIE SANITÄREINRICHTUNG IST SINNBILDLICH ZU VERSTEHEN, DIE AUSSTATTUNG ERFOLGT GEMÄSS BAU- UND AUSSTATTUNGSBESCHREIBUNG.



**SIEBEN DÖRFER IMMOBILIEN**

BRÜCKENKOPFGASSE 5/1  
8020 GRAZ

OFFICE@7DOERFER.AT  
+43 1 9392929