

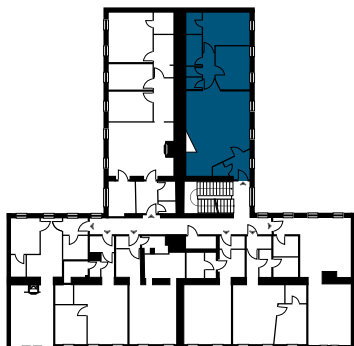
TOP 17

Lage
Zimmer

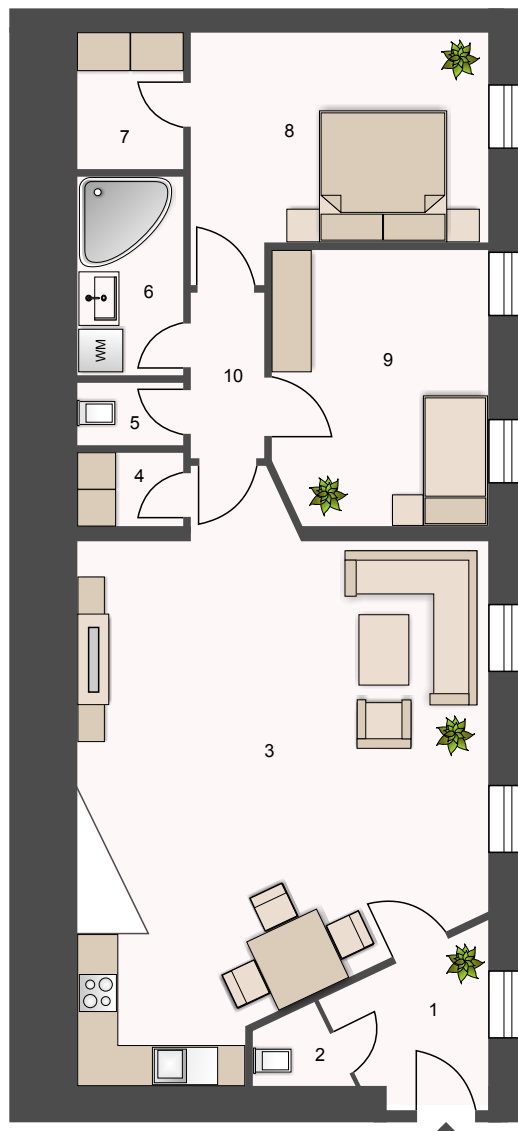
4.OG
3

1. Vorraum	3,91 m ²
2. WC	1,08 m ²
3. Wohnküche	36,79 m ²
4. AR	1,41 m ²
5. WC	1,21 m ²
6. Bad	3,75 m ²
7. AR	2,57 m ²
8. Zimmer	11,96 m ²
9. Zimmer	10,75 m ²
10. VR	2,26 m ²

Wohnnutzfläche 75,69 m²



ÜBERSICHTSPLAN



WOHNUNGSGRUNDRISS

STADTHAUS MEIDLING

FOCKYGASSE 39-41
1120 WIEN



UNVERBINDLICHE PLANSKIZZE: DIE AN-
GEGEBENEN MASSE SIND ZIRKAWERTE.
MASSABWEICHUNGEN BIS ZU 3% DER GESAMT-
FLÄCHE, SOWIE TECHNISCH ERFORDERLICHE
ÄNDERUNGEN SIND MÖGLICH. EINGETRA-
GENE MÖBLIERUNGEN, BIS AUF KÜCHE UND
BAD, SIND IM KAUFPREIS NICHT ENTHALTEN
UND SIND SINNBILDICH ZU VERSTEHEN.



SIEBEN DÖRFER IMMOBILIEN

HIMMELPFORTGASSE 1/8
1010 WIEN

OFFICE@7DOERFER.AT
+43 1 9392929