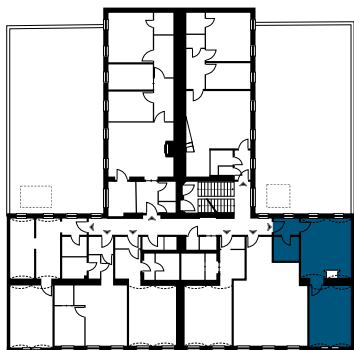


TOP 10

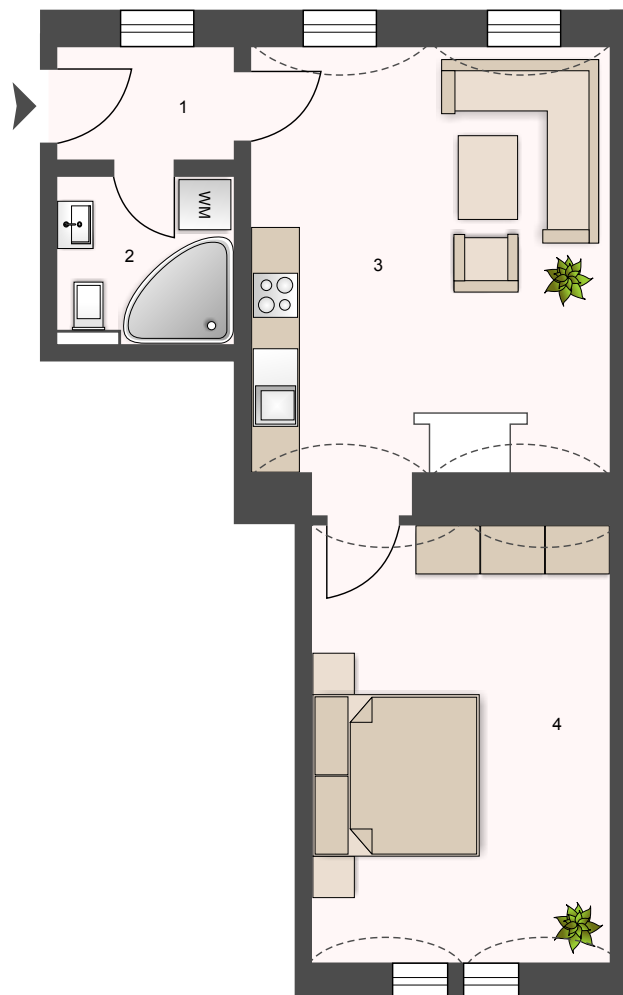
Lage 3.OG
Zimmer 2

1. Vorraum	2,95 m ²
2. WC/Bad	4,45 m ²
3. Wohnzimmer	22,50 m ²
4. Zimmer	19,52 m ²

Wohnnutzfläche 49,42 m²



ÜBERSICHTSPLAN



WOHNUNGSGRUNDRISS

STADTHAUS MEIDLING

FOCKYGASSE 39-41
1120 WIEN



UNVERBINDLICHE PLANSKIZZE: DIE ANGEgebenEN MASSE SIND ZIRKAWERTE. MASSABWEICHUNGEN BIS ZU 3% DER GESAMTFLÄCHE, SOWIE TECHNISCH ERFORDERLICHE ÄNDERUNGEN SIND MÖGLICH. EINGETRAGENE MÖBLIERUNGEN, BIS AUF KÜCHE UND BAD, SIND IM KAUFPREIS NICHT ENTHALTEN UND SIND SINNBILDICH ZU VERSTEHEN.



SIEBEN DÖRFER IMMOBILIEN

HIMMELPFORTGASSE 1/8
1010 WIEN

OFFICE@7DOERFER.AT
+43 1 9392929