

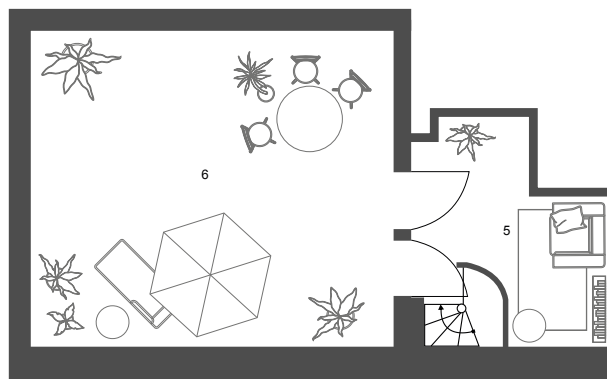
TOP 28

Lage 4.OG + DG
Zimmer 1

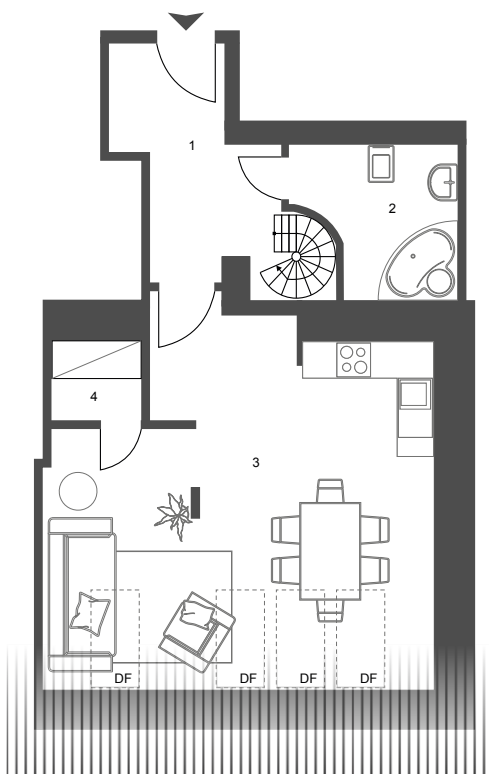
1. Vorraum	5,90	m ²
2. Bad + WC	4,51	m ²
3. Wohnküche	27,74	m ²
4. Abstellraum	1,51	m ²
5. Vorraum Terrasse	8,69	m ²

Wohnnutzfläche 48,35 m²

6. Dachterrasse	29,75	m ²
-----------------	-------	----------------



GRUNDRISS DG



GRUNDRISS 4.OG

STADTHAUS MEIDLING

FOCKYGASSE 39-41
1120 WIEN



UNVERBINDLICHE PLANSKIZZE: DIE AN-
GEGEBENEN MASSE SIND ZIRKAWERTE.
MASSABWEICHUNGEN BIS ZU 3% DER GESAMT-
FLÄCHE, SOWIE TECHNISCH ERFORDERLICHE
ÄNDERUNGEN SIND MÖGLICH. EINGETRA-
GENE MÖBLIERUNGEN, BIS AUF KÜCHE UND
BAD, SIND IM KAUFPREIS NICHT ENTHALTEN
UND SIND SINNBILDICH ZU VERSTEHEN.



SIEBEN DÖRFER IMMOBILIEN

HIMMELPFORTGASSE 1/8
1010 WIEN

OFFICE@7DOERFER.AT
+43 1 9392929

