



GZ100 - Ottakring Modern

1160 Wien, Gallitzinstraße 100



SIEBEN DÖRFER
IMMOBILIEN

TOP 10 - Variante 2

Lage 1. DG
Zimmer 2

Vorraum 9,98 m²
Zimmer 15,74 m²
Flur 5,99 m²
Wohnküche 30,55 m²
Bad 4,49 m²
WC 1,58 m²

WNF 68,33 m²

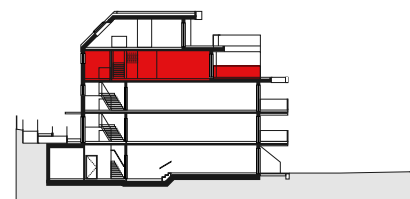
FREIFLÄCHEN

Balkon 1 11,85 m²
Balkon 2 7,45 m²

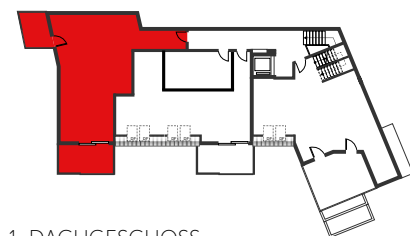
**IHRE ZUKUNFT HAT
EIN ZUHAUSE**

Sieben Dörfer Immobilien
Himmelpfortgasse 1/8
1010 Wien

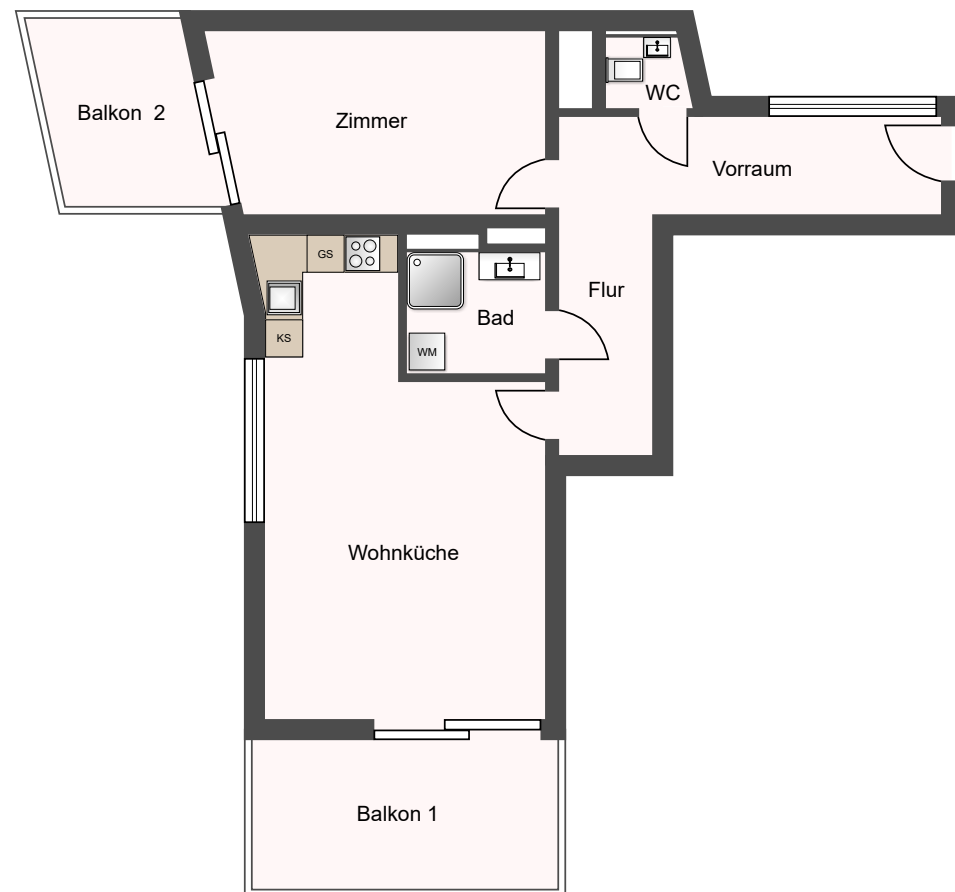
Email: office@7doerfer.at
Telefon: +43 1 9392929



SCHNITT



1. DACHGESCHOSS



GRUNDRISS

