

TOP H2-01

Lage EG
Zimmer 2

BAD WC 5,24 m²
SCHLAFEN 13,73 m²
VORRAUM 3,97 m²
WO-KO 21,46 m²

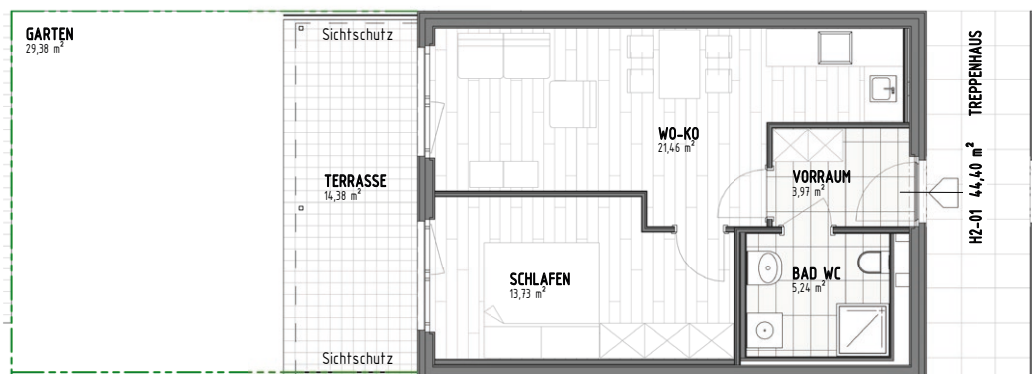
GESAMT WNF 44,40 m²

KELLER 1,49 m²

GARTEN 29,38 m²
TERRASSE 14,38 m²

GESAMT FF 43,75 m²

H2-01 89,64 m²



Stadt.Land.Thal

THALSTRASSE 87-89
8051 GRAZ



DIE ANGEGEBENEN MASSE SIND ZIRKAWERTE. MASSABWEICHUNGEN BIS ZU 3% DER GESAMTFLÄCHE, SOWIE TECHNISCH ERFORDERLICHE ÄNDERUNGEN SIND MÖGLICH. EINGETRAGENE MÖBLIERUNGEN SIND IM KAUFPREIS NICHT ENTHALTEN. DIE SANITÄREINRICHTUNG IST SINNBILDLICH ZU VERSTEHEN, DIE AUSSTATTUNG ERFOLGT GEMÄSS BAU- UND AUSSTATTUNGSBESCHREIBUNG.



SIEBEN DÖRFER IMMOBILIEN

BRÜCKENKOPFGASSE 5/1
8020 GRAZ

OFFICE@7DOERFER.AT
+43 1 9392929