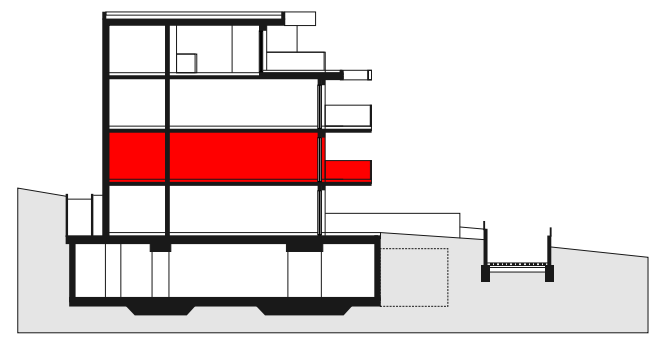


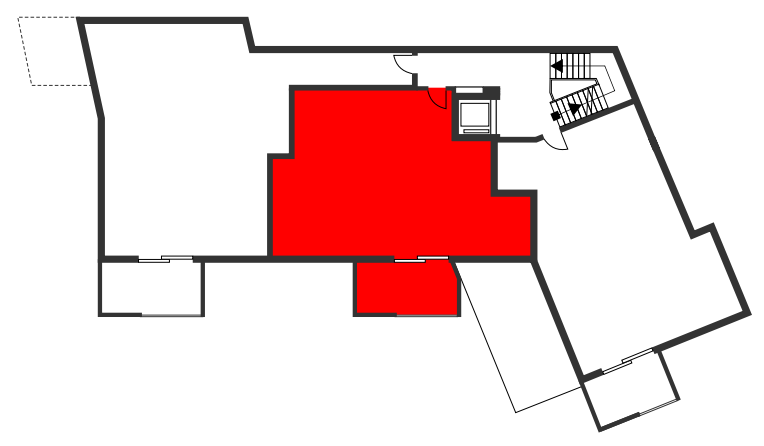
WOHNUTZFLÄCHE	74,67 m²
VORRAUM	3,83 m ²
WC	1,23 m ²
ABST.	1,90 m ²
BAD	7,06 m ²
ZIMMER	19,57 m ²
ZIMMER	10,83 m ²
WOHNKÜCHE	24,87 m ²

TOP 5

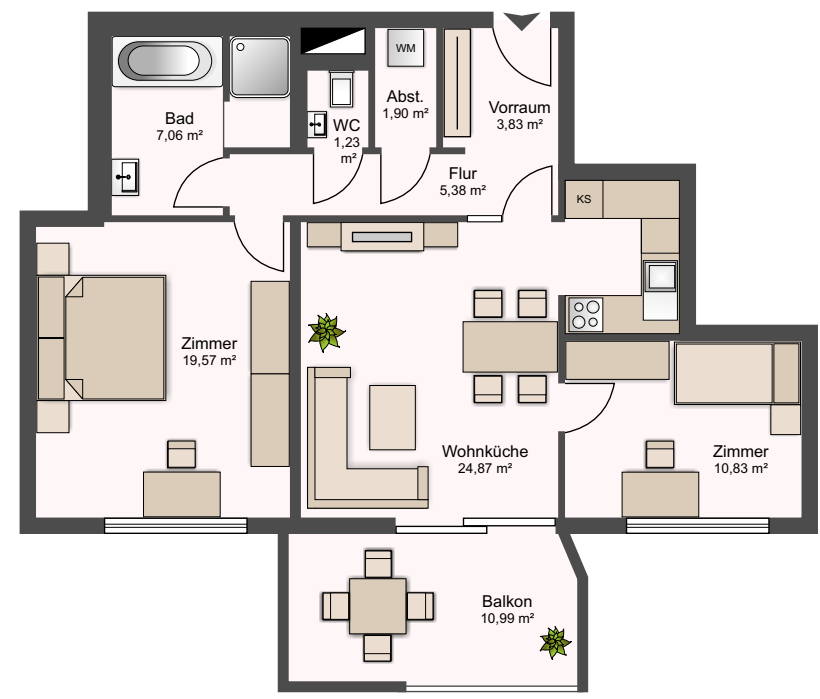
LAGE	OG	BALKON	10,99 m ²
ZIMMERANZAHL	3		



Schnitt A-A



ÜBERSICHTSPLAN



WOHNUNGSPLAN



Die angegebenen Maße sind Zirkawerte. Maßabweichungen bis zu 3% der Gesamtfläche, sowie technisch erforderliche Änderungen sind möglich.
 Eingetragene Möblierungen sind im Kaufpreis nicht enthalten.
 Die Sanitäreinrichtung ist sinnbildlich zu verstehen, die Ausstattung erfolgt gemäß Bau- und Ausstattungsbeschreibung.

www.7doerfer.at
office@7doerfer.at
 +43 1 9392929