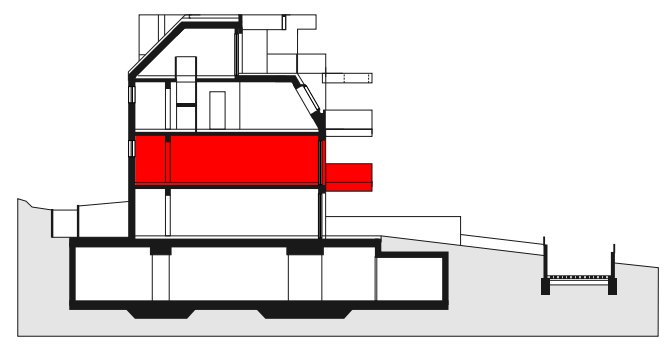


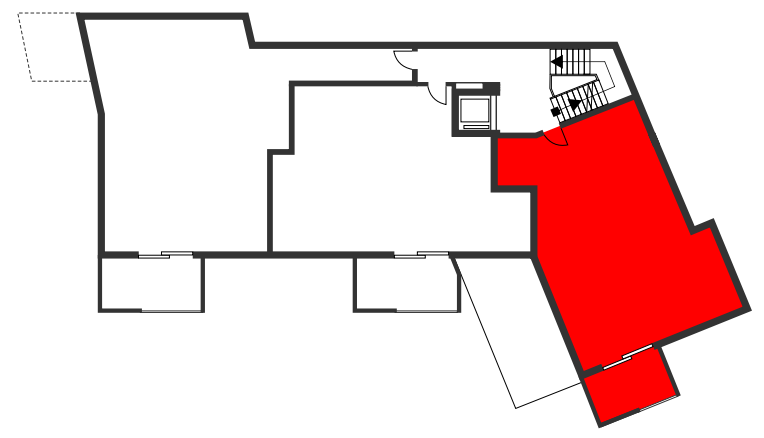
WOHNNUTZFLÄCHE	78,06 m²
VORRAUM	5,49 m ²
WC	1,59 m ²
ABST.	1,66 m ²
BAD	7,44 m ²
ZIMMER	14,31 m ²
ZIMMER	18,70 m ²
WOHNKÜCHE	28,87 m ²

TOP 4

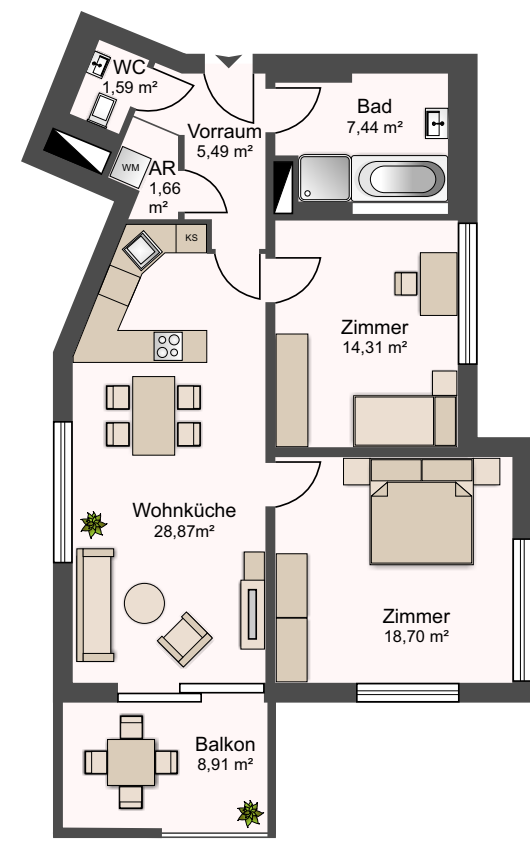
LAGE	OG	BALKON	8,91 m ²
ZIMMERANZAHL	3		



Schnitt B-B



ÜBERSICHTSPLAN



WOHNUNGSPLAN



Die angegebenen Maße sind Zirkawerte. Maßabweichungen bis zu 3% der Gesamtfläche, sowie technisch erforderliche Änderungen sind möglich.
 Eingetragene Möblierungen sind im Kaufpreis nicht enthalten.
 Die Sanitäreinrichtung ist sinnbildlich zu verstehen, die Ausstattung erfolgt gemäß Bau- und Ausstattungsbeschreibung.

www.7doerfer.at
office@7doerfer.at
 +43 1 9392929