

TOP H2-15

Lage 2.OG
Zimmer 3

AR W	2,49 m ²
BAD WC	6,90 m ²
SCHLAFEN	14,11 m ²
VORRAUM	6,57 m ²
WO-KO	26,17 m ²
ZIMMER	11,52 m ²

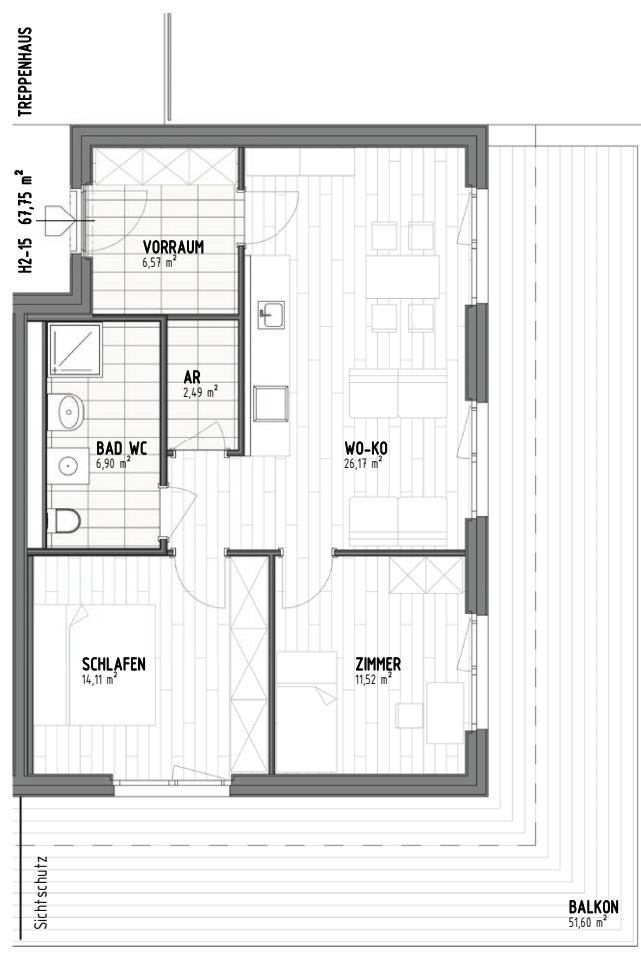
GESAMT WNF 67,75 m²

KELLER 1,36 m²

BALKON 51,60 m²

GESAMT FF 51,60 m²

H2-15 120,72 m²



AM THAL

THALSTRASSE 87-89
8051 GRAZ



DIE ANGEGEBENEN MASSE SIND ZIRKAWERTE. MASSABWEICHUNGEN BIS ZU 3% DER GESAMTFLÄCHE, SOWIE TECHNISCH ERFORDERLICHE ÄNDERUNGEN SIND IM KAUFPREIS NICHT ENTHALTEN. DIE SANITÄREINRICHTUNG IST SINNBILDLICH ZU VERSTEHEN, DIE AUSSTATTUNG ERFOLGT GEMÄSS BAU- UND AUSSTATTUNGSBESCHREIBUNG.



SIEBEN DÖRFER IMMOBILIEN

BRÜCKENKOPFGASSE 5/1
8020 GRAZ

OFFICE@7DOERFER.AT
+43 1 9392929