

## TOP H1-18

Lage 2.OG  
Zimmer 2

BAD WC 8,31 m<sup>2</sup>  
SCHLAFEN 12,99 m<sup>2</sup>  
VORRAUM 6,00 m<sup>2</sup>  
WO-KO 17,93 m<sup>2</sup>

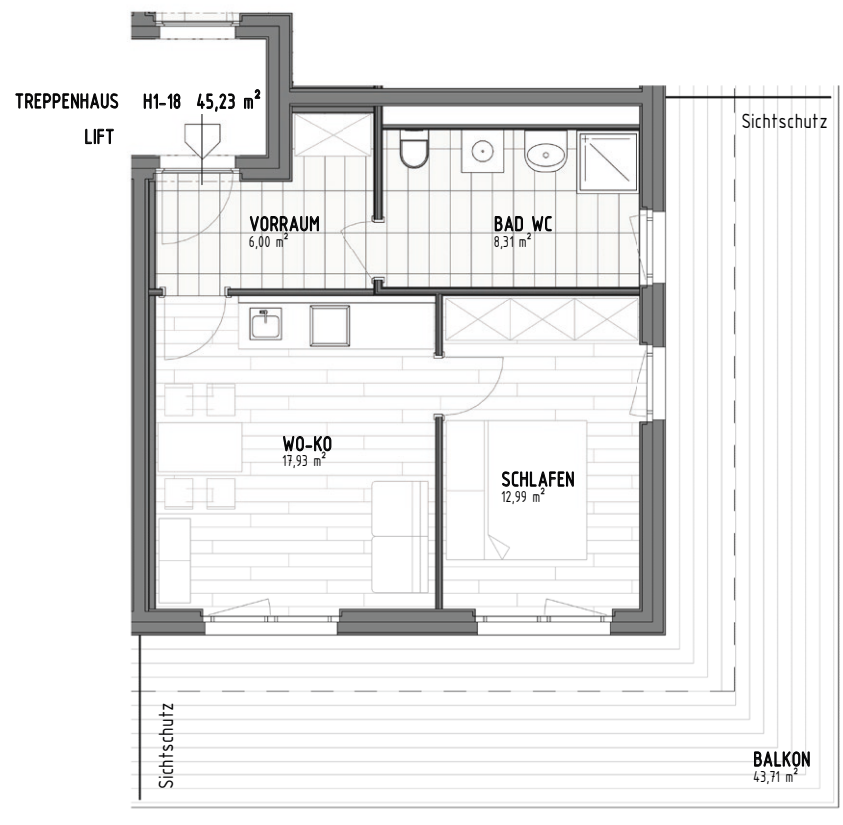
**GESAMT WNF 45,23 m<sup>2</sup>**

KELLER 1,36 m<sup>2</sup>

BALKON 43,71 m<sup>2</sup>

**GESAMT FF 43,71 m<sup>2</sup>**

**H1-18 90,30 m<sup>2</sup>**



## AM THAL

THALSTRASSE 87-89  
8051 GRAZ



DIE ANGEGEBENEN MASSE SIND ZIRKAWERTE. MASSABWEICHUNGEN BIS ZU 3% DER GESAMTFLÄCHE, SOWIE TECHNISCH ERFORDERLICHE ÄNDERUNGEN SIND IM KAUFPREIS NICHT ENTHALTEN. DIE SANITÄREINRICHTUNG IST SINNBILDLICH ZU VERSTEHEN, DIE AUSSTATTUNG ERFOLGT GEMÄSS BAU- UND AUSSTATTUNGSBESCHREIBUNG.



**SIEBEN DÖRFER IMMOBILIEN**

BRÜCKENKOPFGASSE 5/1  
8020 GRAZ

OFFICE@7DOERFER.AT  
+43 1 9392929