

TOP H1-02

Lage EG
Zimmer 3

AR	2,38 m ²
BAD WC	5,36 m ²
SCHLAFEN	12,51 m ²
VORRAUM	4,24 m ²
WO-KO	19,71 m ²
ZIMMER	10,37 m ²

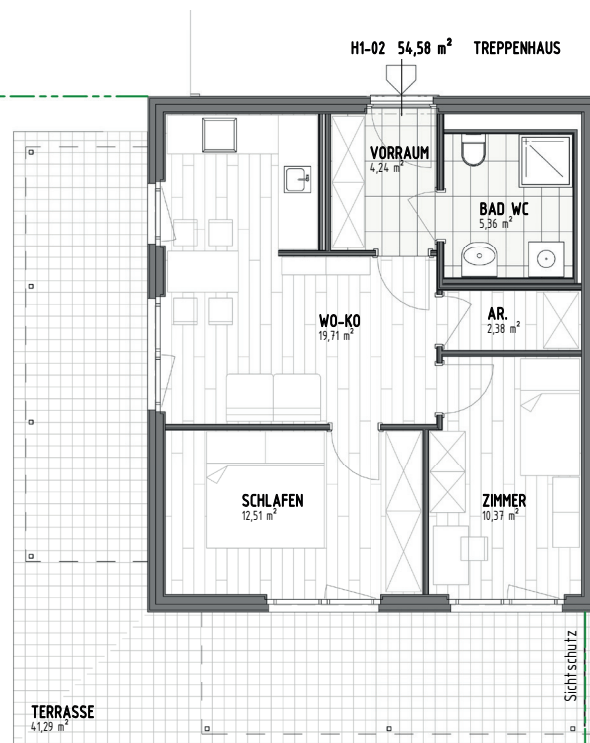
GESAMT WNF 54,58 m²

KELLER 2,42 m²

GARTEN 96,87 m²
TERRASSE 41,29 m²

GESAMT FF 138,16 m²

H1-02 195,15 m²



GARTEN
96,87 m²
Gelände geneigt



Stadt.Land.Thal

THALSTRASSE 87-89
8051 GRAZ



DIE ANGEGEBENEN MASSE SIND ZIRKAWERTE. MASSABWEICHUNGEN BIS ZU 3% DER GESAMTFLÄCHE, SOWIE TECHNISCH ERFORDERLICHE ÄNDERUNGEN SIND MÖGLICH. EINGETRAGENE MÖBLIERUNGEN SIND IM KAUFPREIS NICHT ENTHALTEN. DIE SANITÄREINRICHTUNG IST SINNBILDLICH ZU VERSTEHEN, DIE AUSSTATTUNG ERFOLGT GEMÄSS BAU- UND AUSSTATTUNGSBESCHREIBUNG.



SIEBEN DÖRFER IMMOBILIEN

BRÜCKENKOPFGASSE 5/1
8020 GRAZ

OFFICE@7DOERFER.AT
+43 1 9392929