



PW1 - Wohnpark Primelweg

8054 Graz - Primelweg 1



SIEBEN DÖRFER
IMMOBILIEN

TOP 1.9

Lage 2. OG
Zimmer 2

Wohnen/Schlafen 14,05 m²
Kochen/Essen 12,74 m²
Vorraum 3,53 m²
Bad/WC 5,29 m²

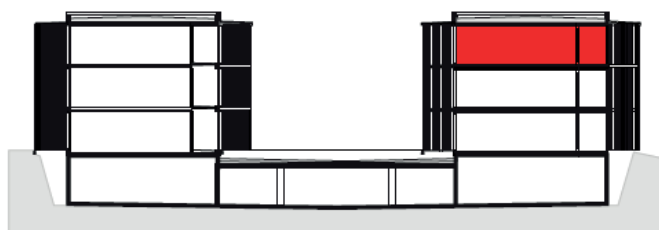
Wohnnutzfläche 35,61 m²
Balkon 16,19 m²

**IHRE ZUKUNFT
HAT EIN ZUHAUSE**

Ihr Ansprechpartner

Sieben Dörfer Immobilien
Brückenkopfgasse 5/1
8020 Graz

Email: office@7doerfer.at
Telefon: +43 1 9392929



Schnitt C-C



ÜBERSICHTSPLAN



Die angegebenen Maße sind Zirkawerte. Maßabweichungen bis zu 3% der Gesamtfläche, sowie technisch erforderliche Änderungen sind möglich. Eingetragene Möblierungen sind im Kaufpreis nicht enthalten. Die Sanitäreinrichtung ist sinnbildlich zu verstehen, die Ausstattung erfolgt gemäß Bau- und Ausstattungsbeschreibung.