

TOP H2-13

Lage 1.OG
Zimmer 2

BAD WC 5,24 m²
SCHLAFEN 13,89 m²
VORRAUM 4,71 m²
WO-KO 25,87 m²

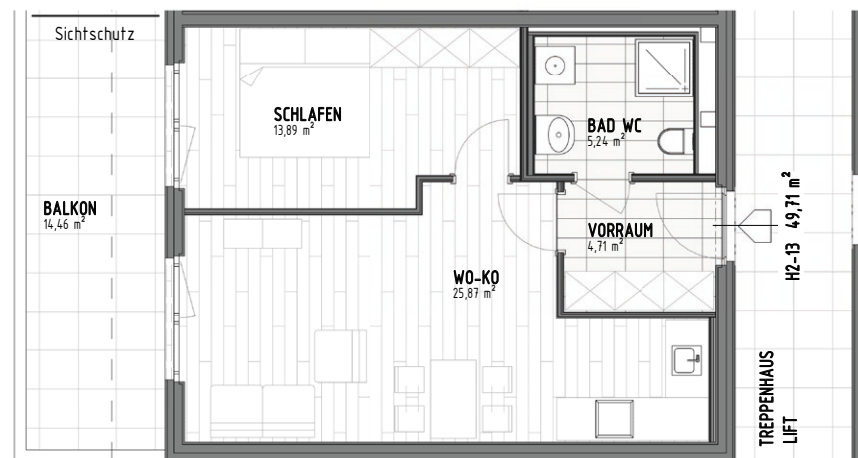
GESAMT WNF 49,71 m²

KELLER 1,24 m²

BALKON 14,46 m²

GESAMT FF 14,46 m²

H2-13 65,41 m²



AM THAL

THALSTRASSE 87-89
8051 GRAZ



DIE ANGEGEBENEN MASSE SIND ZIRKWERTE. MASSABWEICHUNGEN BIS ZU 3% DER GESAMTFLÄCHE, SOWIE TECHNISCH ERFORDERLICHE ÄNDERUNGEN SIND MÖGLICH. EINGETRAGENE MÖBLIERUNGEN SIND IM KAUFPREIS NICHT ENTHALTEN. DIE SANITÄREINRICHTUNG IST SINNBILDLICH ZU VERSTEHEN, DIE AUSSTATTUNG ERFOLGT GEMÄSS BAU- UND AUSSTATTUNGSBESCHREIBUNG.



SIEBEN DÖRFER IMMOBILIEN

BRÜCKENKOPFGASSE 5/1
8020 GRAZ

OFFICE@7DOERFER.AT
+43 1 9392929