

TOP H1-04

Lage **EG**
Zimmer **2**

BAD WC 5,24 m²
SCHLAFEN 13,73 m²
VORRAUM 3,97 m²
WO-KO 21,46 m²

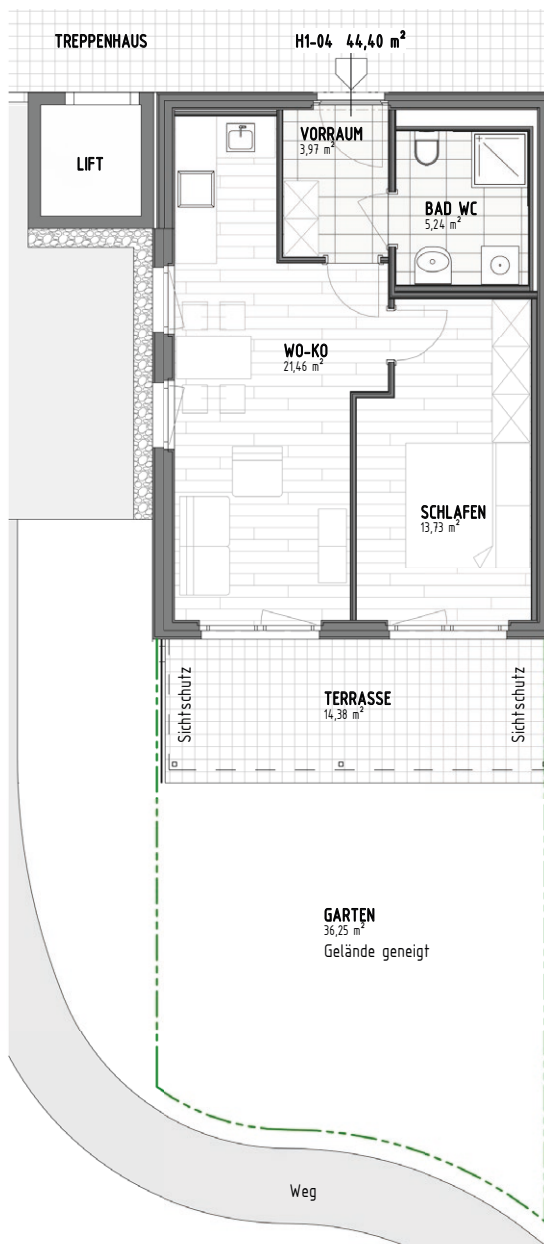
GESAMT WNF 44,40 m²

KELLER 1,49 m²

GARTEN 36,25 m²
TERRASSE 14,38 m²

GESAMT FF 50,63 m²

H1-04 95,03 m²



Stadt.Land.Thal

THALSTRASSE 87-89
8051 GRAZ



DIE ANGEGEBENEN MASSE SIND ZIRKAWERTE. MASSABWEICHUNGEN BIS ZU 3% DER GESAMTFLÄCHE, SOWIE TECHNISCH ERFORDERLICHE ÄNDERUNGEN SIND MÖGLICH. EINGETRAGENE MÖBLIERUNGEN SIND IM KAUFPREIS NICHT ENTHALTEN. DIE SANITÄREINRICHTUNG IST SINNBILDLICH ZU VERSTEHEN, DIE AUSSTATTUNG ERFOLGT GEMÄSS BAU- UND AUSSTATTUNGSBESCHREIBUNG.



SIEBEN DÖRFER IMMOBILIEN

BRÜCKENKOPFGASSE 5/1
8020 GRAZ

OFFICE@7DOERFER.AT
+43 1 9392929