



GZ100 - OttakringModern

1160 Wien, Gallitzinstraße 100



SIEBEN DÖRFER
IMMOBILIEN

TOP 9

Lage 1.DG
Zimmer 3

Vorraum 16,06m²
WC 1,57 m²
Flur 5,45 m²
Bad 6,37 m²
AR 3,22 m²
Wohnküche 32,25 m²
Zimmer 20,64 m²
Zimmer 15,74 m²

Wohnnutzfläche 101,30 m²

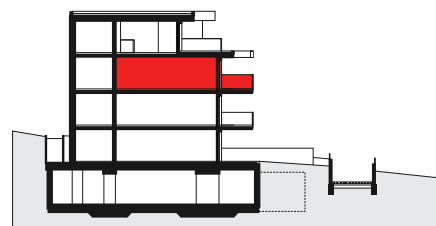
Balkon 7,45 m²
Balkon 11,70 m²

**IHRE ZUKUNFT
HAT EIN ZUHAUSE**

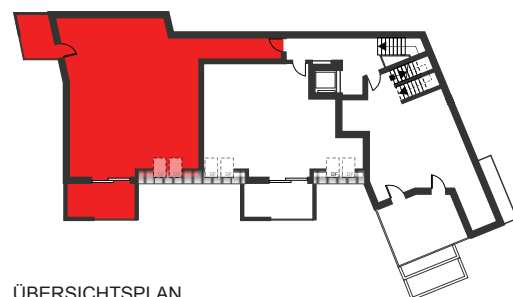
Ihr Ansprechpartner

Sieben Dörfer Immobilien GmbH
Himmelpfortgasse 1/DG/Top 8
1010 Wien

Email: office@7doerfer.at
Telefon: +43 1 9392929



SCHNITT A-A



ÜBERSICHTSPLAN



Die angegebenen Maße sind Zirkwerte. Maßabweichungen bis zu 3% der Gesamtfläche, sowie technisch erforderliche Änderungen sind möglich. Eingetragene Möblierungen sind im Kaufpreis nicht enthalten. Die Sanitäreinrichtung ist sinnbildlich zu verstehen, die Ausstattung erfolgt gemäß Bau- und Ausstattungsbeschreibung.