

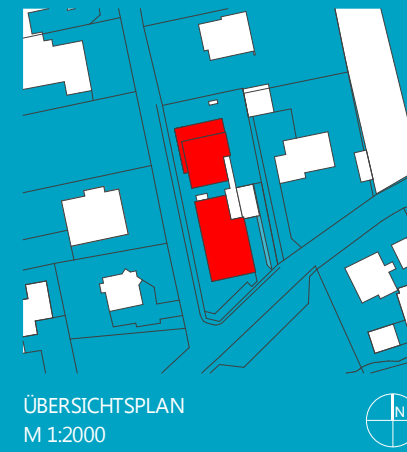
# TOP 4

LAGE  
ZIMMERANZAHL

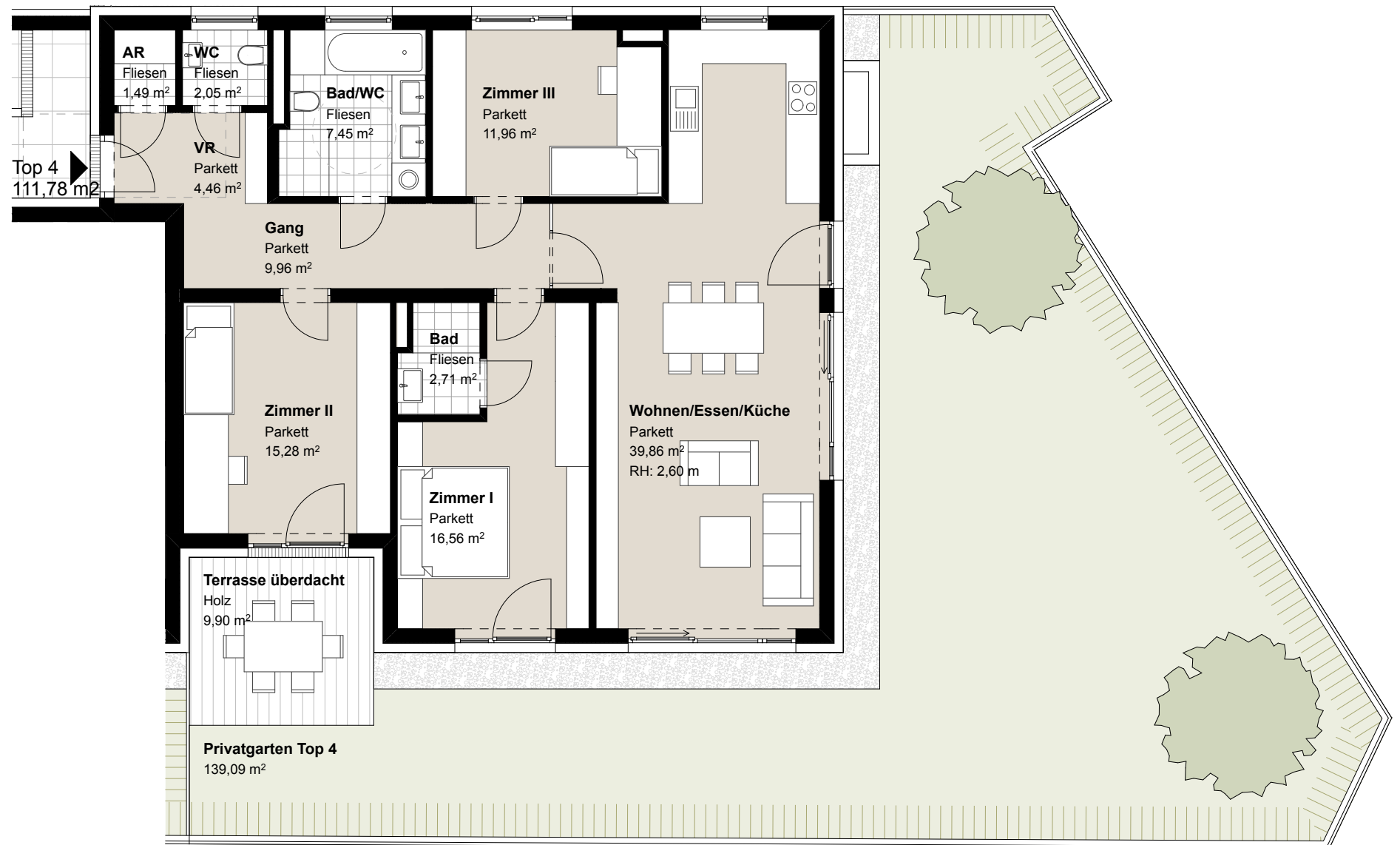
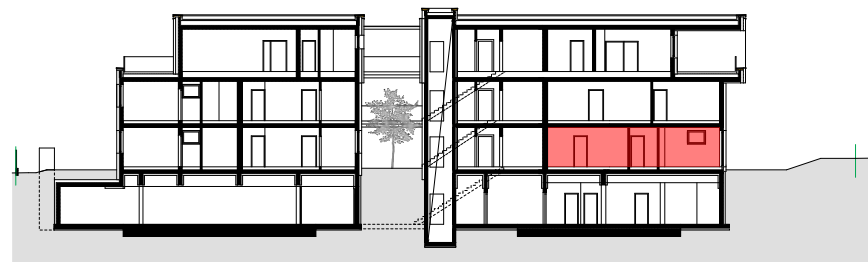
EG  
4

## WNF AUFSTELLUNG

<b>WOHNNUTZFLÄCHE</b>	<b>111,78 m<sup>2</sup></b>
VORRAUM	4,46 m <sup>2</sup>
ABSTELLRAUM	1,49 m <sup>2</sup>
WC	2,05 m <sup>2</sup>
GANG	9,96 m <sup>2</sup>
BAD/WC	7,45 m <sup>2</sup>
BAD	2,71 m <sup>2</sup>
ZIMMER I	16,56 m <sup>2</sup>
ZIMMER II	15,28 m <sup>2</sup>
ZIMMER III	11,96 m <sup>2</sup>
WOHNEN/ESSEN/KÜCHE	39,86 m <sup>2</sup>
TERRASSE	9,90 m <sup>2</sup>
PRIVATGARTEN	139,09 m <sup>2</sup>



SIEBEN DÖRFER  
IMMOBILIEN



WOHNUMGSPAN  
M 1:100

14.09.2018

arge graz  
**planwerk.stadt**<sup>®</sup>  
architektur | raumkunst | form | design