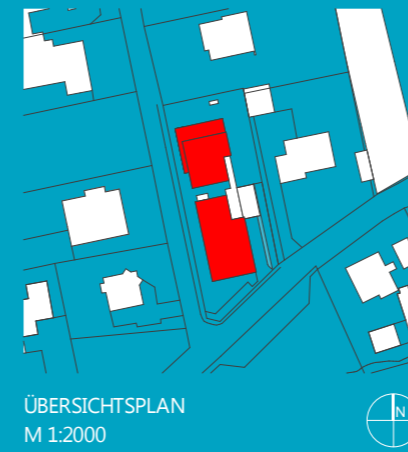


# TOP 11

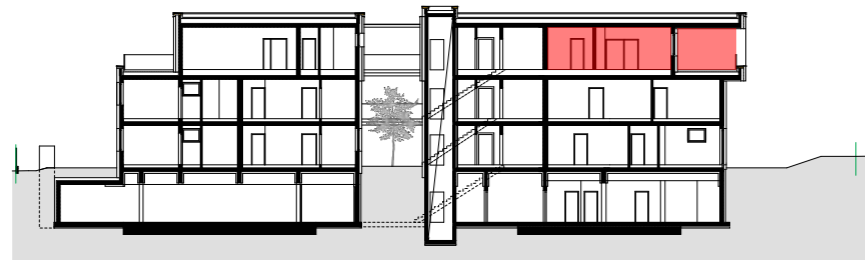
LAGE 2.OG  
 ZIMMERANZAHL 4

## WNF AUFSTELLUNG

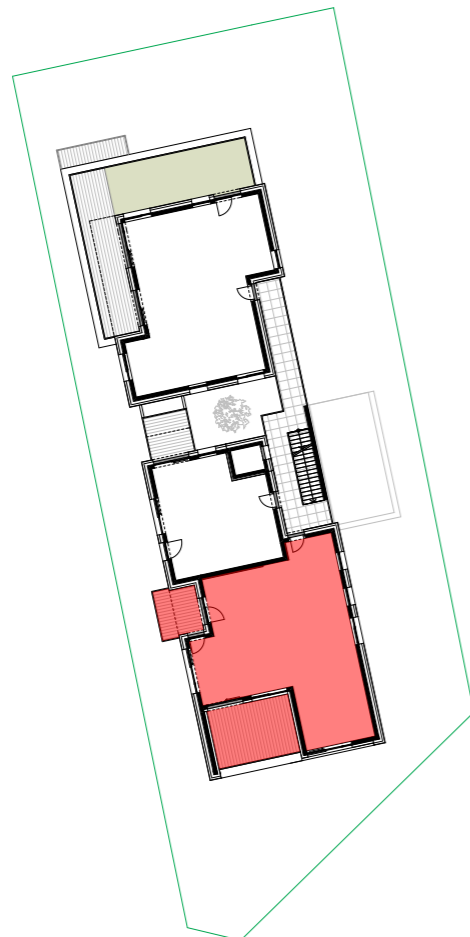
<b>WOHNNUTZFLÄCHE</b>	<b>97,68 m<sup>2</sup></b>
VORRAUM	4,39 m <sup>2</sup>
ABSTELLRAUM	1,65 m <sup>2</sup>
WC	1,95 m <sup>2</sup>
GANG	9,10 m <sup>2</sup>
SR/BAD	9,20 m <sup>2</sup>
BAD/WC	7,90 m <sup>2</sup>
ZIMMER I	13,40 m <sup>2</sup>
ZIMMER II	12,31 m <sup>2</sup>
BÜRO/GAST	10,08 m <sup>2</sup>
WOHNEN/ESSEN/KÜCHE	27,70 m <sup>2</sup>
BALKON	8,71 m <sup>2</sup>
DACHTERRASSE	21,31 m <sup>2</sup>



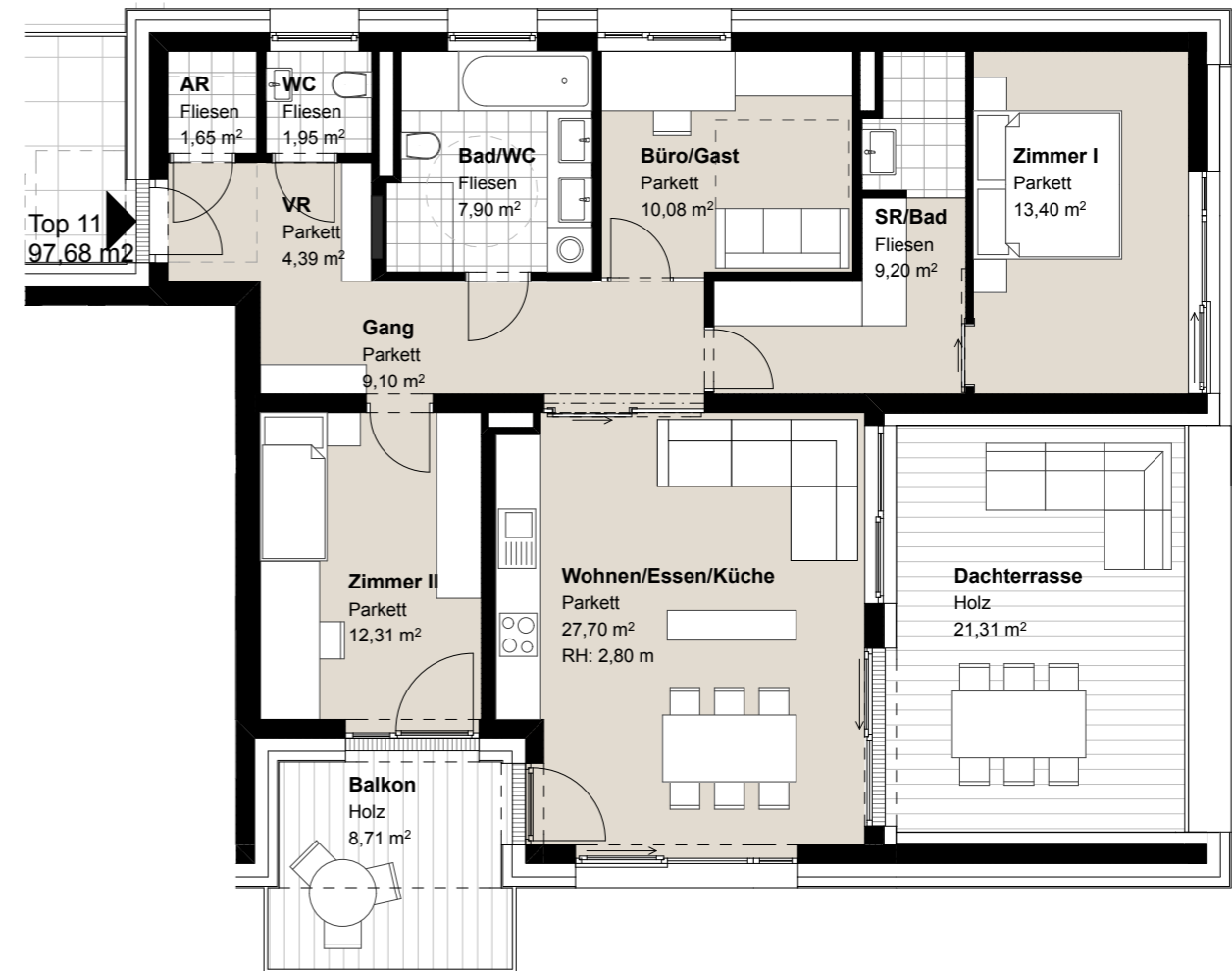
**SIEBEN DÖRFER**  
 IMMOBILIEN



SCHNITT  
M 1:500



ÜBERSICHTSPLAN 1.OG  
M 1:500



WOHNUNGSPLAN  
M 1:100

14.09.2018

arge graz  
**planwerk.stadt**<sup>®</sup>  
 architektur | raumkunst | form | design