

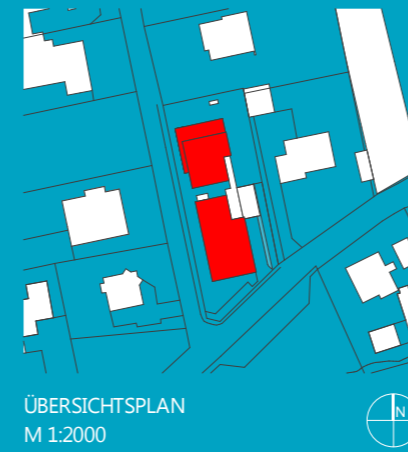
TOP 1

LAGE
ZIMMERANZAHL

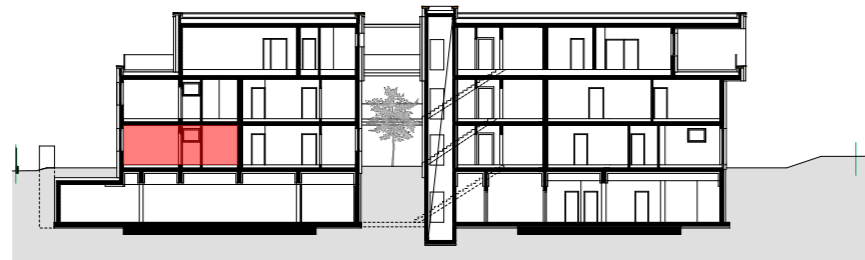
EG
3

WNF AUFSTELLUNG

WOHNNUTZFLÄCHE	72,60 m²
VORRAUM	6,42 m ²
ABSTELLRAUM	1,58 m ²
WC	1,70 m ²
GANG	7,94 m ²
ZIMMER I	13,43 m ²
ZIMMER II	13,12 m ²
BAD/WC	5,32 m ²
WOHNEN/ESSEN/KÜCHE	23,09 m ²
TERRASSE	13,80 m ²
PRIVATGARTEN	220,56 m ²



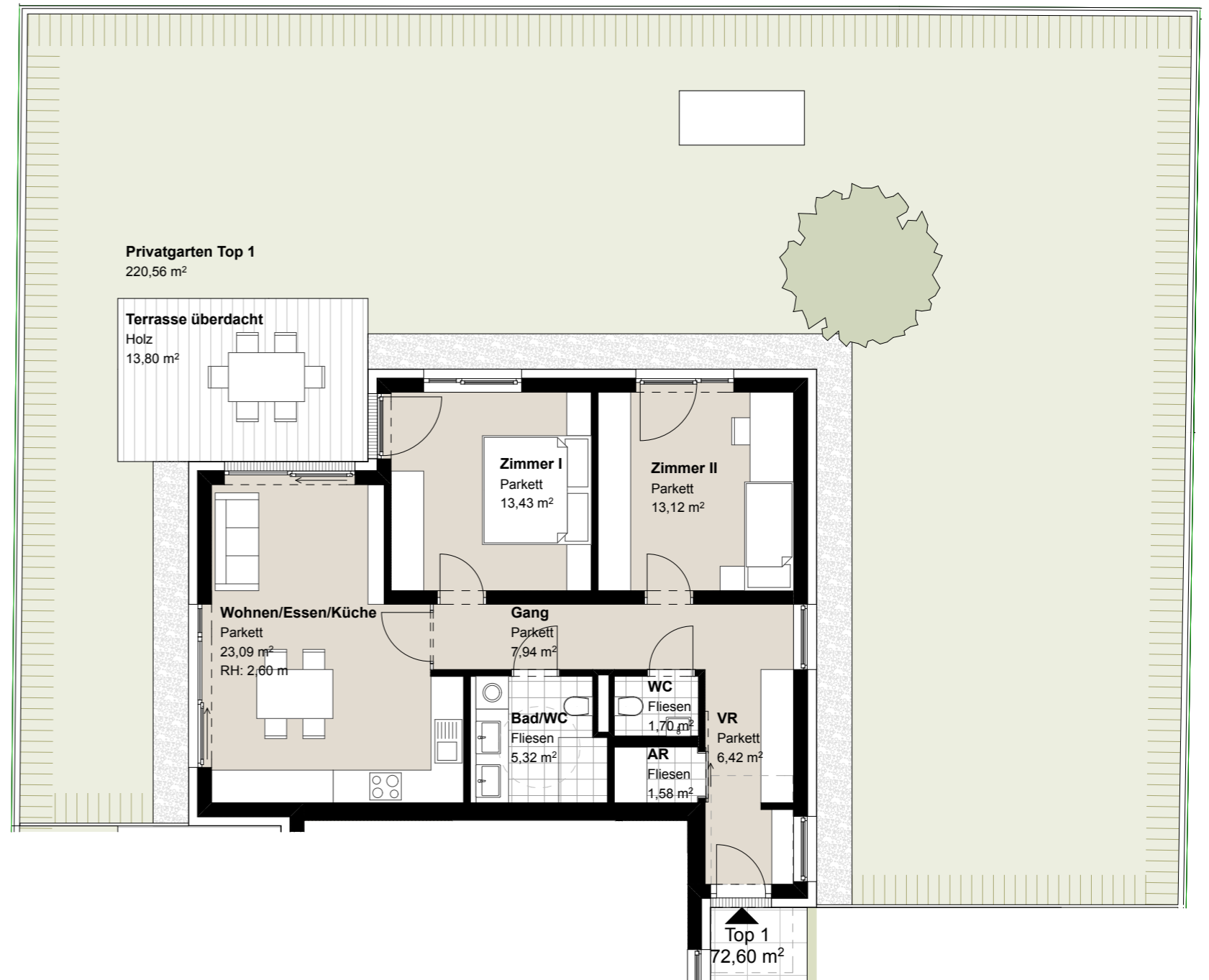
SIEBEN DÖRFER
IMMOBILIEN



SCHNITT
M 1:500



ÜBERSICHTSPLAN 1.0G
M 1:500



14.09.2018

arge graz
planwerk.stadt[®]
architektur | raumkunst | form | design