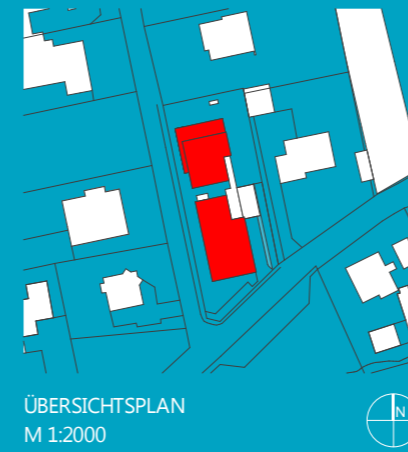


# TOP 5

LAGE 1.OG  
 ZIMMERANZAHL 3

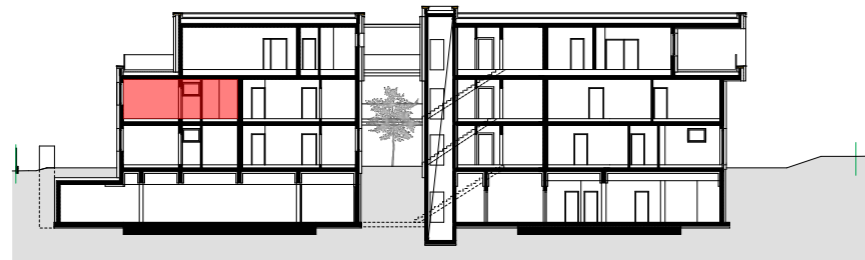
## WNF AUFSTELLUNG

<b>WOHNNUTZFLÄCHE</b>	<b>72,60 m<sup>2</sup></b>
VORRAUM	6,42 m <sup>2</sup>
ABSTELLRAUM	1,58 m <sup>2</sup>
WC	1,70 m <sup>2</sup>
GANG	7,94 m <sup>2</sup>
BAD/WC	5,32 m <sup>2</sup>
ZIMMER I	13,43 m <sup>2</sup>
ZIMMER II	13,12 m <sup>2</sup>
WOHNEN/ESSEN/KÜCHE	23,09 m <sup>2</sup>
BALKON	13,42 m <sup>2</sup>

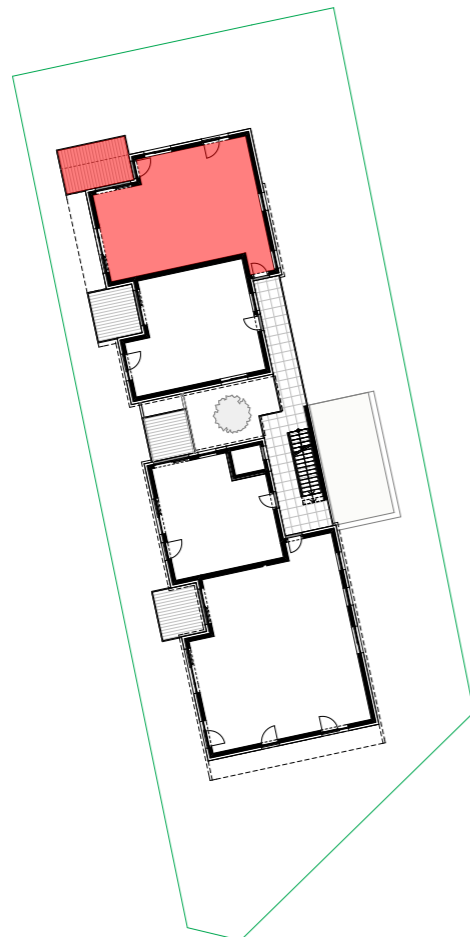


# SIEBEN DÖRFER

IMMOBILIEN



SCHNITT  
M 1:500



ÜBERSICHTSPLAN 1.OG  
M 1:500



WOHNUNGSPLAN  
M 1:100



14.09.2018

arge graz  
**planwerk.stadt**<sup>®</sup>  
 architektur | raumkunst | form | design