



LO15 - Schöner Leben im Norden Wiens

1210 Wien, Loschmidtgasse 15-17



SIEBEN DÖRFER
IMMOBILIEN

TOP 4

Lage EG
Zimmer 2

Wohnküche 28,68 m²
Zimmer 11,29 m²
Vorraum 4,61 m²
Bad 3,12 m²
WC 1,52 m²

Wohnnutzfläche 49,40 m²
Terrasse 11,05 m²
Garten 24,27 m²

**IHRE ZUKUNFT
HAT EIN ZUHAUSE**

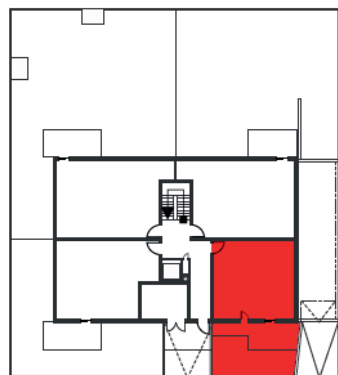
Ihr Ansprechpartner

Sieben Dörfer Immobilien
Himmelfortgasse 1/8
1010 Wien

Email: office@7doerfer.at
Telefon: +43 1 9392929



Ansicht Süd



ÜBERSICHTSPLAN



WOHNUNGSPLAN



Die angegebenen Maße sind Zirkawerte. Maßabweichungen bis zu 3% der Gesamtfläche, sowie technisch erforderliche Änderungen sind möglich. Eingetragene Möblierungen sind im Kaufpreis nicht enthalten. Die Sanitäreinrichtung ist sinnbildlich zu verstehen, die Ausstattung erfolgt gemäß Bau- und Ausstattungsbeschreibung.