



LO15 - Schöner Leben im Norden Wiens

1210 Wien, Loschmidtgasse 15-17



SIEBEN DÖRFER
IMMOBILIEN

TOP 3

Lage EG
Zimmer 3

Wohnküche 18,54 m²
Zimmer 15,34 m²
Schrankraum 2,29 m²
Zimmer 10,60 m²
Vorraum 9,75 m²
Bad 4,23 m²
WC 1,98 m²

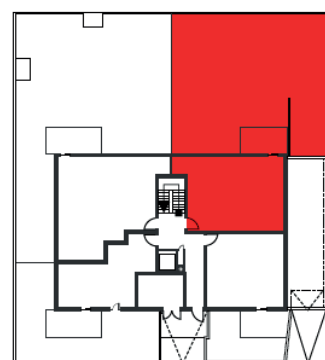
Wohnnutzfläche 62,73 m²
Terrasse 11,05 m²
Garten 184,56 m²

**IHRE ZUKUNFT
HAT EIN ZUHAUSE**

Ihr Ansprechpartner

Sieben Dörfer Immobilien
Himmelfortgasse 1/8
1010 Wien

Email: office@7doerfer.at
Telefon: +43 1 9392929



ÜBERSICHTSPLAN



WOHNUNGSPLAN



Die angegebenen Maße sind Zirkwerte. Maßabweichungen bis zu 3% der Gesamtfläche, sowie technisch erforderliche Änderungen sind möglich. Eingetragene Möblierungen sind im Kaufpreis nicht enthalten. Die Sanitärerichtung ist sinnbildlich zu verstehen, die Ausstattung erfolgt gemäß Bau- und Ausstattungsbeschreibung.