



LO15 - Schöner Leben im Norden Wiens

1210 Wien, Loschmidtgasse 15-17



SIEBEN DÖRFER
IMMOBILIEN

TOP 17

Lage 2. DG
Zimmer 3

Wohnküche 33,96 m²
Zimmer 19,38 m²
Zimmer 14,88 m²
Vorraum 7,26 m²
Abstellraum 1,79 m²
Bad 4,34 m²
WC 2,03 m²

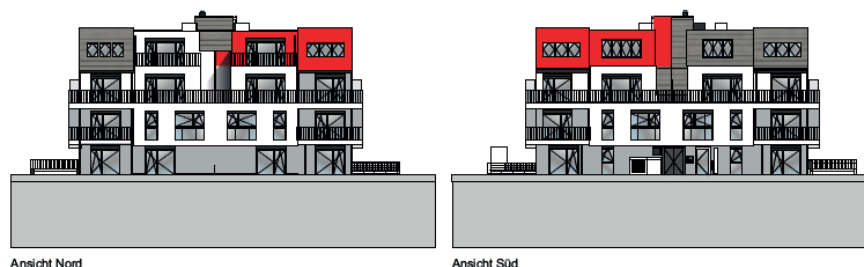
Wohnnutzfläche 83,64 m²
Terrasse 10,98 m²

**IHRE ZUKUNFT
HAT EIN ZUHAUSE**

Ihr Ansprechpartner

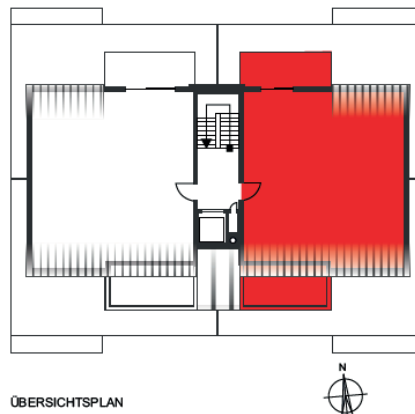
Sieben Dörfer Immobilien
Himmelfortgasse 1/8
1010 Wien

Email: office@7doerfer.at
Telefon: +43 1 9392929

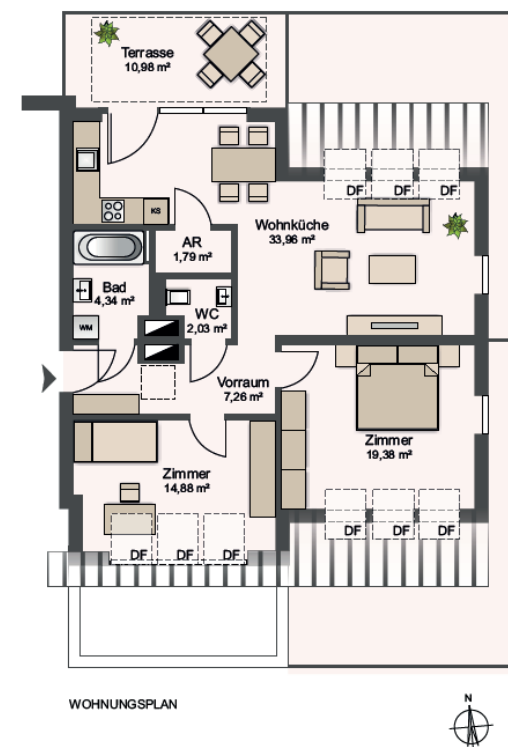


Ansicht Nord

Ansicht Süd



ÜBERSICHTSPLAN



WOHNUNGSPLAN

Die angegebenen Maße sind Zirkwerte. Maßabweichungen bis zu 3% der Gesamtfläche, sowie technisch erforderliche Änderungen sind möglich. Eingetragene Möblierungen sind im Kaufpreis nicht enthalten. Die Sanitär- richtung ist sinnbildlich zu verstehen, die Ausstattung erfolgt gemäß Bau- und Ausstattungsbeschreibung.