

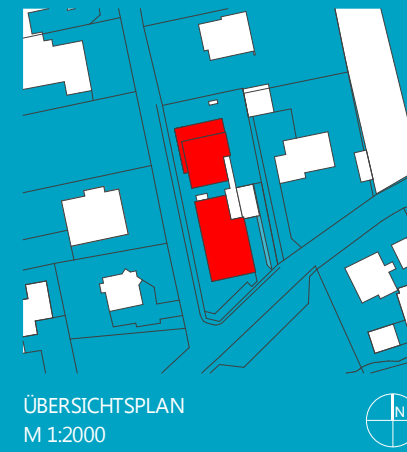
TOP 2

LAGE
ZIMMERANZAHL

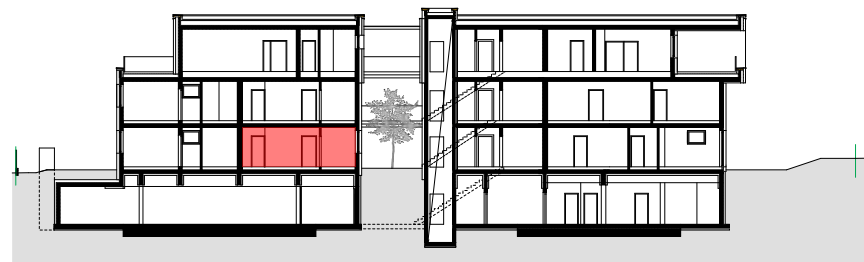
EG
3

WNF AUFSTELLUNG

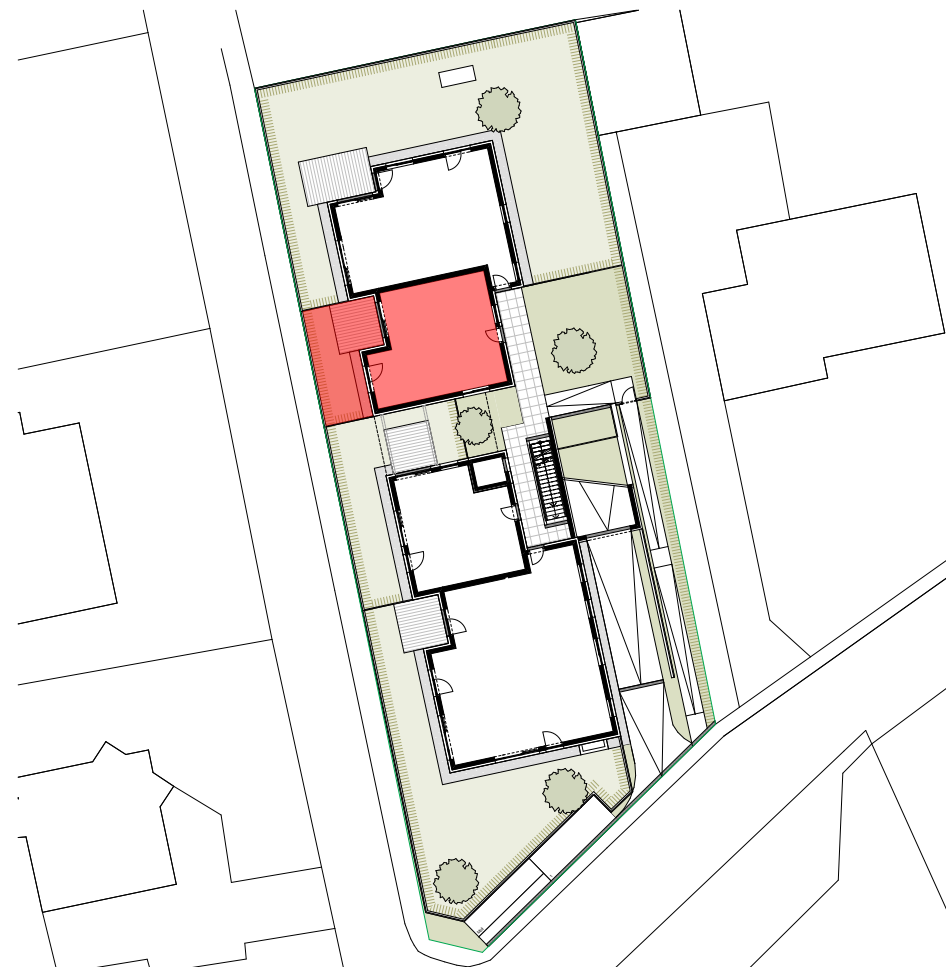
WOHNNUTZFLÄCHE	55,28 m²
VORRAUM	4,10 m ²
BAD/WC	5,09 m ²
ABSTELLRAUM	1,80 m ²
ZIMMER I	13,14 m ²
ZIMMER II	10,62 m ²
WOHNEN/ESSEN/KÜCHE	20,53 m ²
TERRASSE	9,90 m ²
PRIVATGARTEN	20,05 m ²



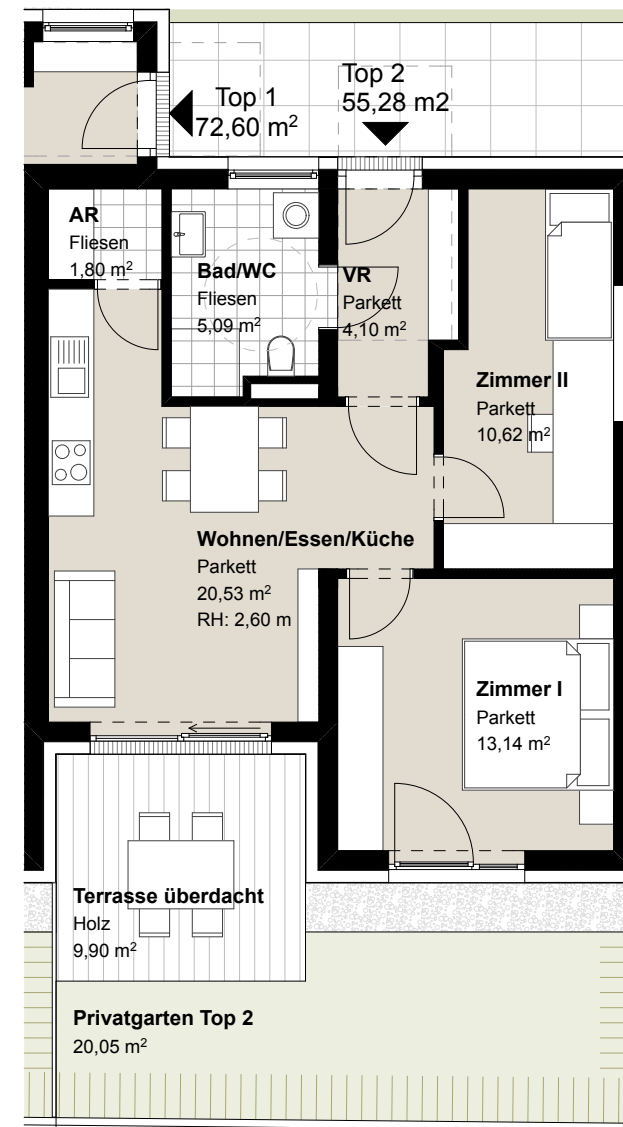
SIEBEN DÖRFER
IMMOBILIEN



SCHNITT
M 1:500



ÜBERSICHTSPLAN 1.OG
M 1:500



WOHNUNGSPLAN
M 1:100

14.09.2018

arge graz
planwerk.stadt[®]
architektur | raumkunst | form | design