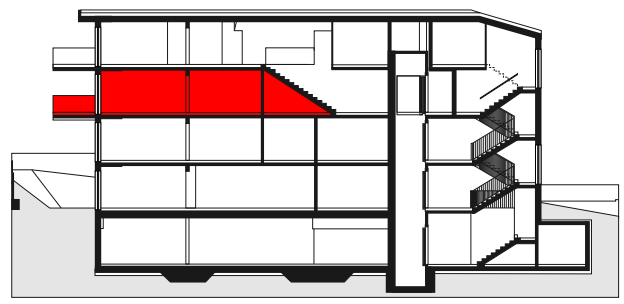


TOP 9

LAGE 1. DG
 ZIMMERANZAHL 3

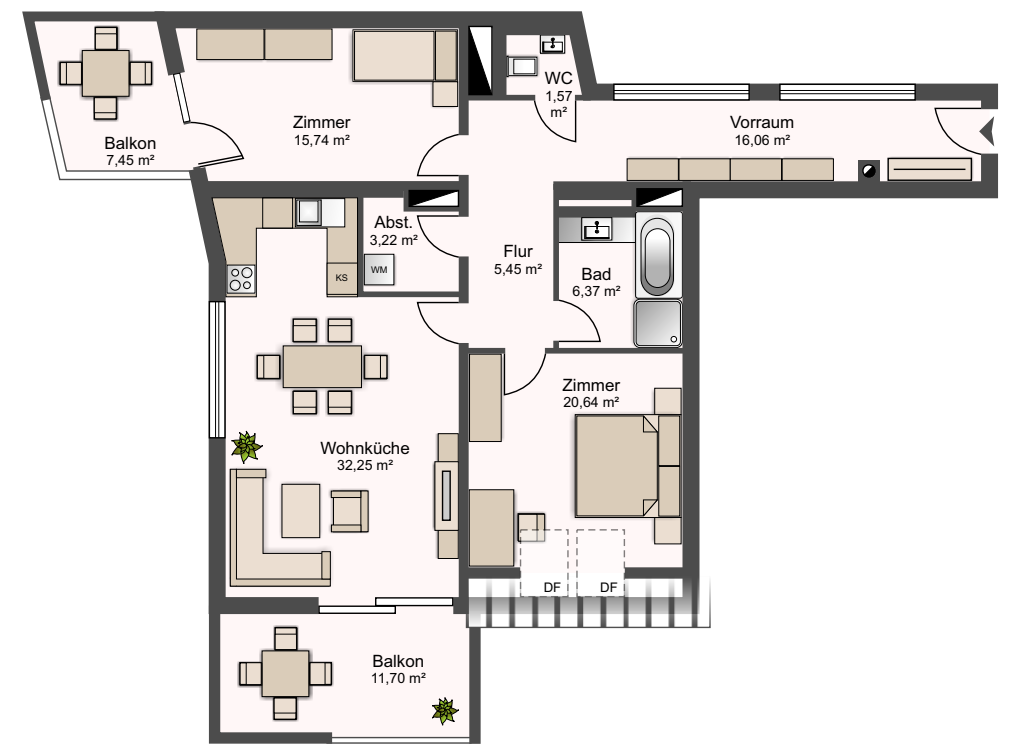
WOHNNUTZFLÄCHE	101,30 m ²
VORRAUM	16,06 m ²
WC	1,57 m ²
BAD	6,37 m ²
ABST.	3,22 m ²
FLUR	5,45 m ²
ZIMMER	20,64 m ²
WOHNKÜCHE	32,25 m ²
ZIMMER	15,74 m ²
BALKON	19,15 m ²



Schnitt D-D



ÜBERSICHTSPLAN



WOHNUNGSPLAN



Die angegebenen Maße sind Zirkawerte. Maßabweichungen bis zu 3% der Gesamtfläche, sowie technisch erforderliche Änderungen sind möglich.
 Eingetragene Möblierungen sind im Kaufpreis nicht enthalten.
 Die Sanitäreinrichtung ist sinnbildlich zu verstehen, die Ausstattung erfolgt gemäß Bau- und Ausstattungsbeschreibung.

www.7doerfer.at
 office@7doerfer.at
 +43 1 9392929