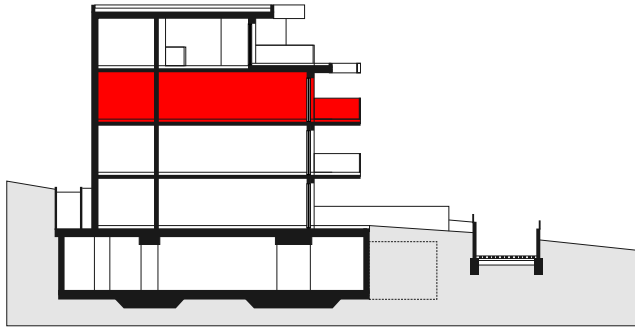


WOHNNUTZFLÄCHE	66,97 m ²
VORRAUM	13,09 m ²
DU./WC	5,79 m ²
ZIMMER	13,20 m ²
ZIMMER	16,56 m ²
BAD	15,14 m ²

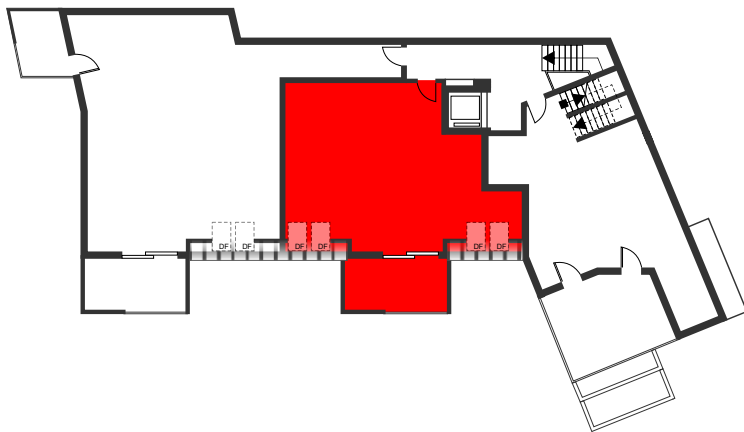
TOP 8

LAGE 1. DG
ZIMMERANZAHL 2

BALKON 11,09 m²



Schnitt A-A



ÜBERSICHTSPLAN



WOHNUNGSPLAN



Die angegebenen Maße sind Zirkawerte. Maßabweichungen bis zu 3% der Gesamtfläche, sowie technisch erforderliche Änderungen sind möglich.
Eingetragene Möblierungen sind im Kaufpreis nicht enthalten.
Die Sanitäreinrichtung ist sinnbildlich zu verstehen, die Ausstattung erfolgt gemäß Bau- und Ausstattungsbeschreibung.

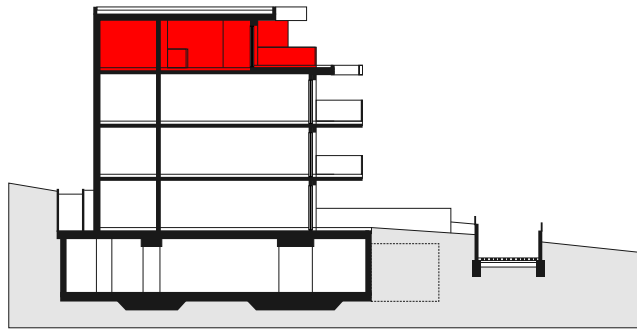
www.7doerfer.at
office@7doerfer.at
+43 1 9392929

WOHNNUTZFLÄCHE	97,69 m ²
WOHNKÜCHE	57,69 m ²
ZIMMER	12,44 m ²
AR	3,16 m ²
ZIMMER	18,42 m ²
FLUR	2,10 m ²
WC	1,63 m ²

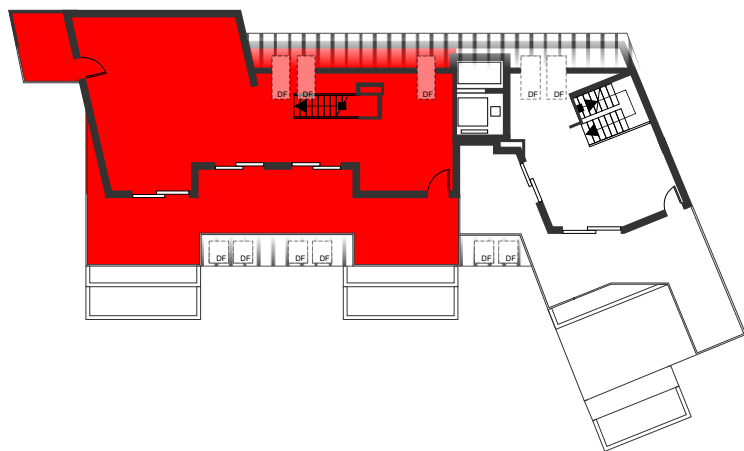
TOP 8

LAGE 2. DG
ZIMMERANZAHL 3

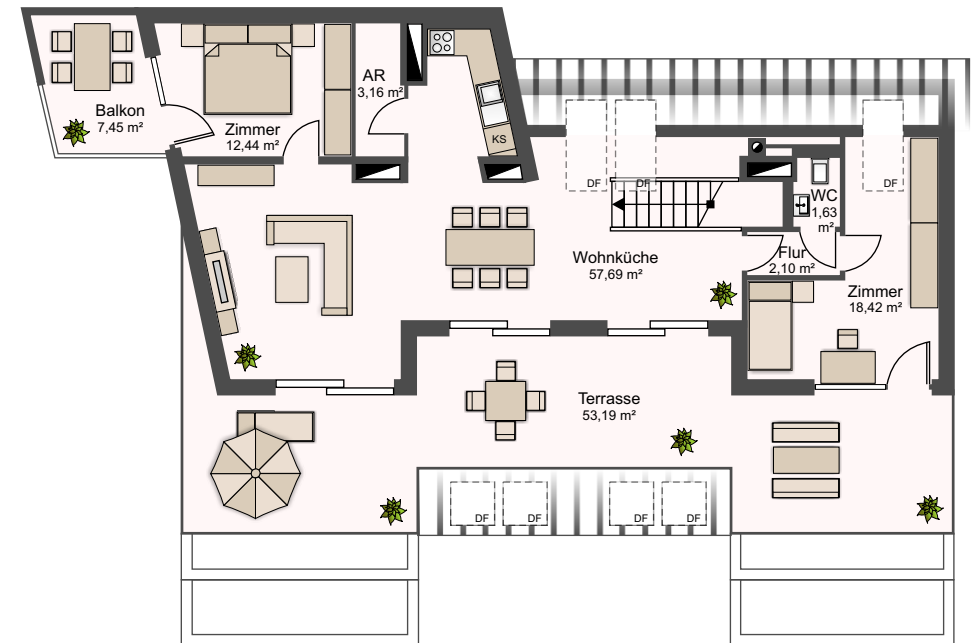
TERRASSE 60,64 m²



Schnitt A-A



ÜBERSICHTSPLAN



WOHNUNGSPLAN



Die angegebenen Maße sind Zirkawerte. Maßabweichungen bis zu 3% der Gesamtfläche, sowie technisch erforderliche Änderungen sind möglich.
Eingetragene Möblierungen sind im Kaufpreis nicht enthalten.
Die Sanitäreinrichtung ist sinnbildlich zu verstehen, die Ausstattung erfolgt gemäß Bau- und Ausstattungsbeschreibung.

www.7doerfer.at
office@7doerfer.at
+43 1 9392929