



LO15 - Schöner Leben im Norden Wiens

1210 Wien, Loschmidgasse 15-17



SIEBEN DÖRFER
IMMOBILIEN

TOP 15

Lage OG
Zimmer 3

Vorraum 8,79 m²
Wohnküche 21,34 m²
Zimmer 14,22 m²
Bad 4,12 m²
AR 2,46 m²
WC 1,93 m²
Schrankraum 3,33 m²

Wohnnutzfläche 56,76 m²
Terrasse 9,61 m²
Terrasse 15,24 m²

**IHRE ZUKUNFT
HAT EIN ZUHAUSE**

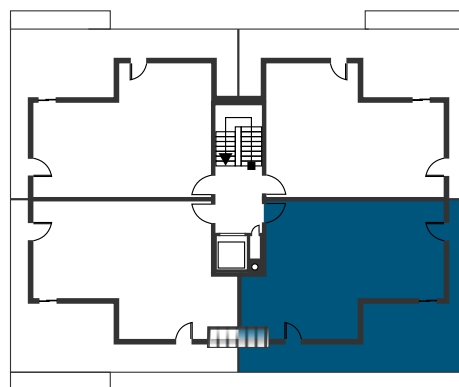
Ihr Ansprechpartner

Sieben Dörfer Immobilien
Himmelfortgasse 1/8
1010 Wien

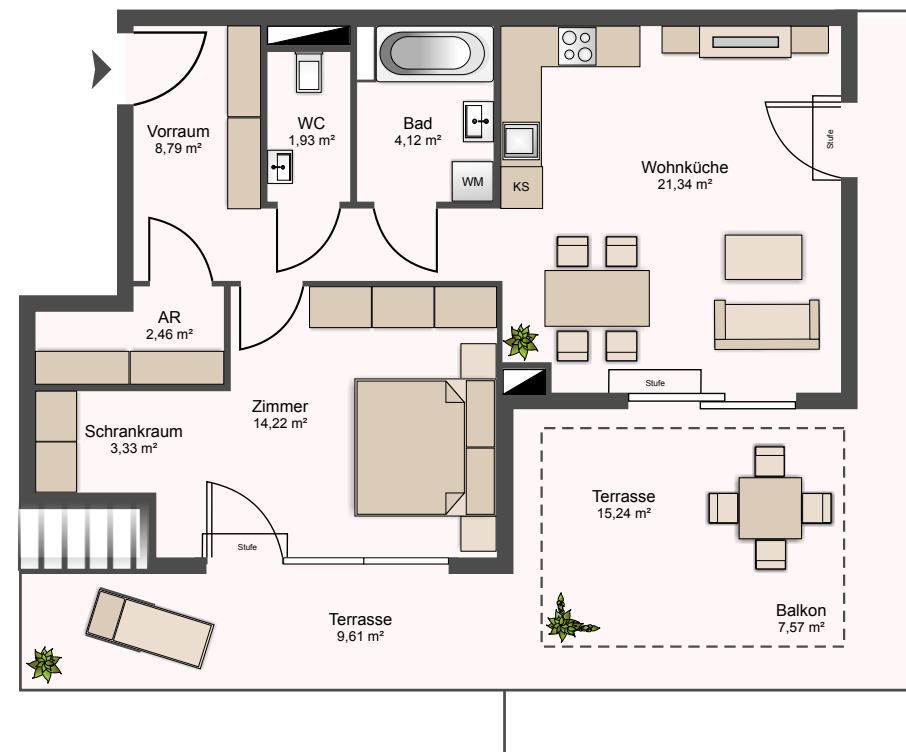
Email: office@7doerfer.at
Telefon: +43 1 939 29 29



ANSICHT SÜD



ÜBERSICHTSPLAN



WOHNUNGSGRUNDRISS



Die angegebenen Maße sind Zirkawerte. Maßabweichungen bis zu 3% der Gesamtläche, sowie technisch erforderliche Änderungen sind möglich. Eingetragene Möblierungen sind im Kaufpreis nicht enthalten. Die Sanitär- richtung ist sinnbildlich zu verstehen, die Ausstattung erfolgt gemäß Bau- und Ausstattungsbeschreibung.