

## TOP H1-17

Lage 2.OG  
Zimmer 3

BAD WC	7,40 m <sup>2</sup>
SCHLAFEN	11,04 m <sup>2</sup>
VORRAUM	5,31 m <sup>2</sup>
WO-KO	24,27 m <sup>2</sup>
ZIMMER	9,36 m <sup>2</sup>

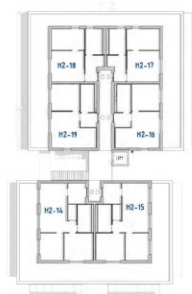
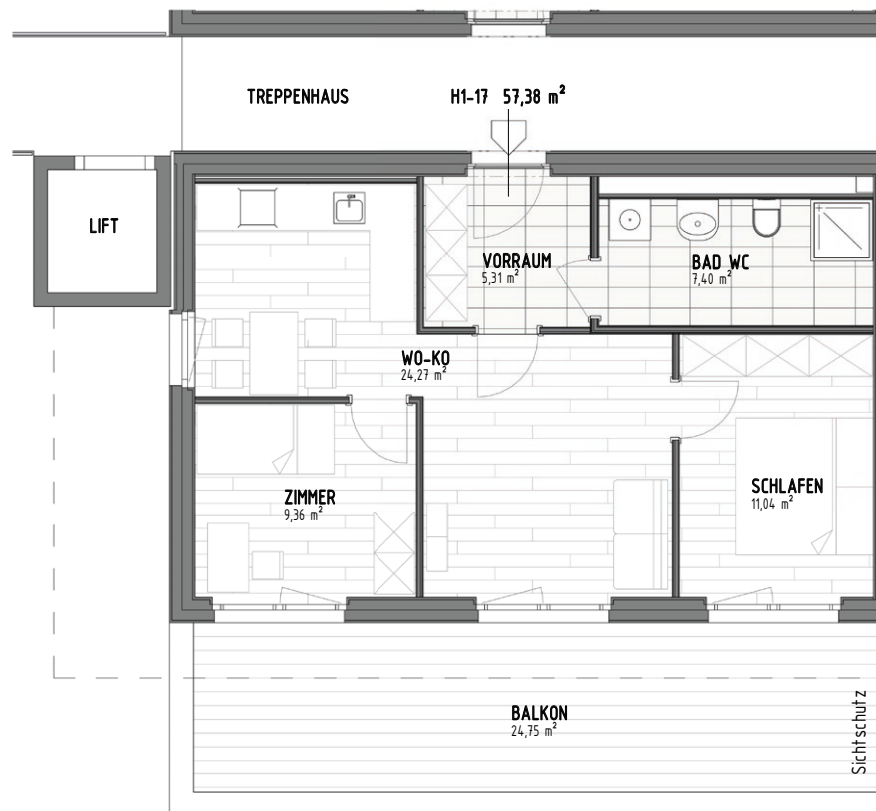
**GESAMT WNF 57,38 m<sup>2</sup>**

KELLER 1,36 m<sup>2</sup>

BALKON 24,75 m<sup>2</sup>

**GESAMT FF 24,75 m<sup>2</sup>**

**H1-17 83,50 m<sup>2</sup>**



## AM THAL

THALSTRASSE 87-89  
8051 GRAZ



DIE ANGEGEBENEN MASSE SIND ZIRKAWERTE. MASSABWEICHUNGEN BIS ZU 3% DER GESAMTFLÄCHE, SOWIE TECHNISCH ERFORDERLICHE ÄNDERUNGEN SIND IM KAUFPREIS NICHT ENTHALTEN. DIE SANITÄREINRICHTUNG IST SINNBILDLICH ZU VERSTEHEN, DIE AUSSTATTUNG ERFOLGT GEMÄSS BAU- UND AUSSTATTUNGSBESCHREIBUNG.



**SIEBEN DÖRFER IMMOBILIEN**

BRÜCKENKOPFGASSE 5/1  
8020 GRAZ

OFFICE@7DOERFER.AT  
+43 1 9392929