

## TOP H2-16

Lage 2.OG  
Zimmer 2

BAD WC 7,01 m<sup>2</sup>  
SCHLAFEN 13,81 m<sup>2</sup>  
VORRAUM 4,22 m<sup>2</sup>  
WO-KO 24,80 m<sup>2</sup>

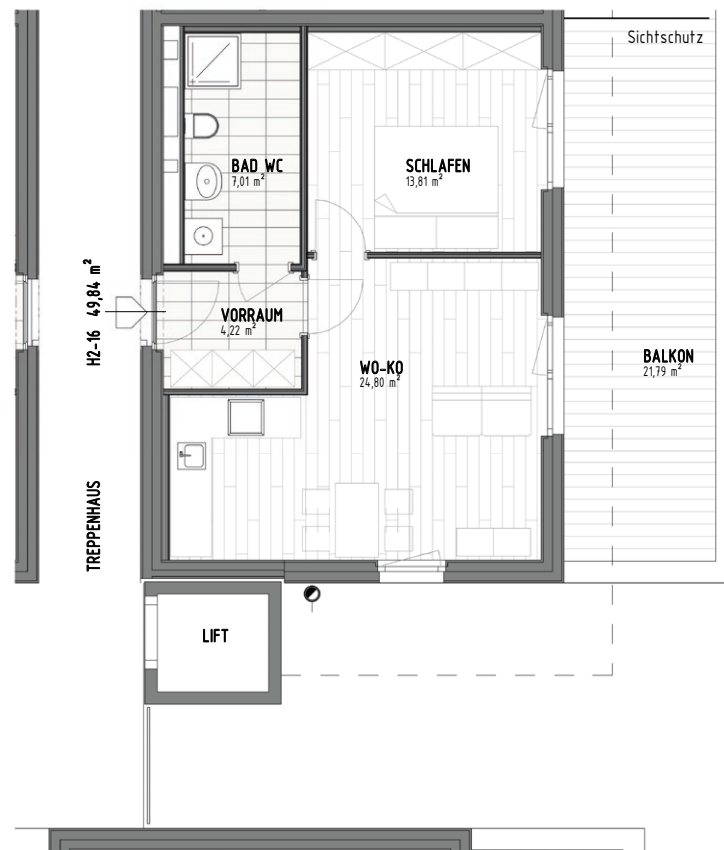
**GESAMT WNF 49,84 m<sup>2</sup>**

KELLER 1,36 m<sup>2</sup>

BALKON 21,79 m<sup>2</sup>

**GESAMT FF 21,79 m<sup>2</sup>**

**H2-15 72,98 m<sup>2</sup>**



## AM THAL

THALSTRASSE 87-89  
8051 GRAZ



DIE ANGEGEBENEN MASSE SIND ZIRKAWERTE. MASSABWEICHUNGEN BIS ZU 3% DER GESAMTFLÄCHE, SOWIE TECHNISCH ERFORDERLICHE ÄNDERUNGEN SIND IM KAUFPREIS NICHT ENTHALTEN. DIE SANITÄREINRICHTUNG IST SINNBILDLICH ZU VERSTEHEN, DIE AUSSTATTUNG ERFOLGT GEMÄSS BAU- UND AUSSTATTUNGSBESCHREIBUNG.



**SIEBEN DÖRFER IMMOBILIEN**

BRÜCKENKOPFGASSE 5/1  
8020 GRAZ

OFFICE@7DOERFER.AT  
+43 1 9392929