

TOP 14

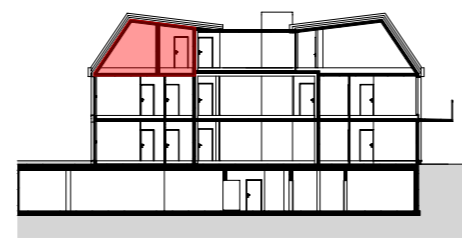
LAGE 20G
ZIMMERANZAHL 2

WNF AUFSTELLUNG

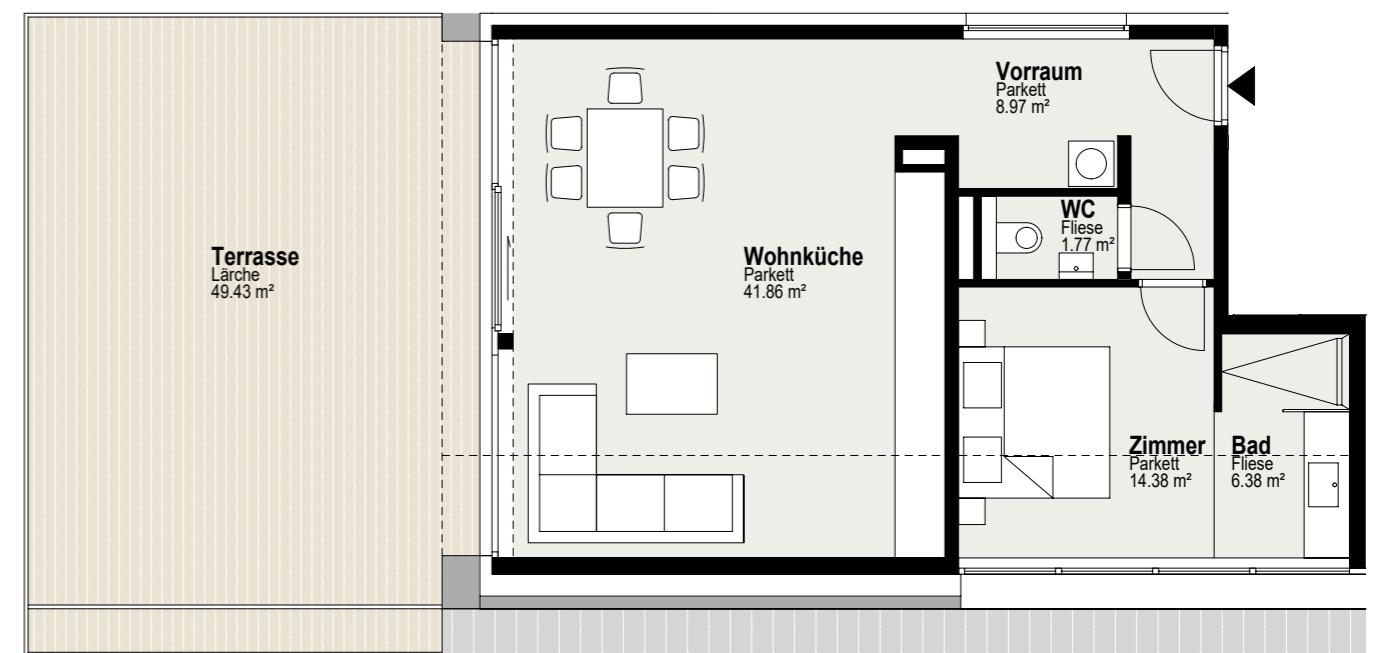
WOHNNUTZFLÄCHE	73,36 m ²
VORRAUM	8,97 m ²
BAD/WC	8,15 m ²
ZIMMER	14,38 m ²
WOHNEN/ESSEN/KÜCHE	41,86 m ²
TERRASSE	49,43 m ²



SIEBEN DÖRFER
IMMOBILIEN



SCHNITT
M 1:500



ÜBERSICHTSPLAN EG
M 1:500

WOHNUNGSPLAN
M 1:100



02.08.2018