

3 Zimmer Eigentum im schönen Hernals | 69m² & Balkon | NEUBAUPROJEKT CARL 7

1170 Wien, Wohnung zum Kauf

Objekt ID: W-CRG7-7D-08



Wohnfläche ca.: **68,87 m²** - Zimmer: **3** - Kaufpreis: **579.000 EUR**



3 Zimmer Eigentum im schönen Hernals | 69m² & Balkon | NEUBAUPROJEKT CARL 7

Objekt ID	W-CRG7-7D-08
Objekttyp	Wohnung
Adresse	Carl-Reichert-Gasse 7 1170 Wien Wien
Etage	2
Wohnungsnummer	8
Wohnfläche ca.	68,87 m ²
Freifläche ca.	14,32 m ²
Zimmer	3
Schlafzimmer	2
Badezimmer	1
Separate WC	1
Balkone	1
Ausstattung / Merkmale	Balkon, Räume veränderbar, Separates WC
Sonstige Preisangaben	Anlegerpreis auf Anfrage
Kaufpreis	579.000 EUR



Objektbeschreibung

Architektonisch anspruchsvoll und mit erdigem Farbhilighlight: CARL 7 steht für attraktives Wohnen in hervorragender Lage zwischen Pötzleinsdorfer Schlosspark und Dornbacher Straße.

11 exklusive Eigentumswohnungen mit Wohnflächen zwischen 69 bis 129 m², aufgeteilt auf 2-4 Zimmer, versprechen lichtdurchflutetes Wohnen auf höchstem Niveau. Alle Einheiten verfügen über private Außenflächen wie Balkon, Terrasse oder Garten. Eingebettet in grüner Ruhelage aber dennoch gut angebunden, warten die unzähligen Freizeitangebote der Umgebung direkt vor der Haustüre.

CARL 7 vereint stilvolles Wohnen mit Hernalser Lebensqualität.

Ausstattung

- > 3-Zimmer Wohnung im 2. OG
- > 69 m² Wohnnutzfläche
- > 14 m² Balkon
- > hochwertige Ausstattung
- > Vollholzparkett mehrschichtig
- > lichtdurchflutete Wohnräume
- > Klimaanlage vorbereitet
- > ruhige Wohngegend
- > Tiefgarage

Gerne passen wir Ausstattung und Grundrisse - im Rahmen der technischen Möglichkeiten - an Ihre individuellen Wünsche an.

Sonstiges

Am nördlichen Rand von Dornbach gelegen befindet sich Ihre neue Wohnung im CARL 7 strategisch bestens zwischen Stadt und Grünerholungszone positioniert.

Mit 53 %* Grünflächenanteil und 27 Park- und Grünanlagen verspricht Hernals überdurchschnittlich viel Erholungsfläche. Der Schwarzenbergpark, der von Ihrer neuen Wohnung aus gut erreichbar ist, bietet vielfältigen Grünraum, aber auch der Pötzleinsdorfer Schlosspark mit der Schafbergwiese ist mit dem Auto in 5 Minuten erreichbar. Am Stadtwanderweg 3 mit Startpunkt an der Dornbacherstraße gilt es die Umgebung zu erkunden. Für Erfrischung sorgen das unweit entfernte Neuwaldegger Bad bzw. das Schafbergbad. Allen Sportbegeisterten bietet das Sportzentrum Marswiese ein vielfältiges Angebot.

Quasi ums Eck von CARL 7 befindet sich die Dornbacher Straße, von der aus der Gürtel und die Innenstadt in kürzester Zeit mit der Straßenbahnlinie 43 erreicht werden kann.

Alles in allem bietet die Lage Ihrer neuen Wohnung einen hervorragenden Ausgangspunkt, um die Vorzüge der Stadt vollends zu genießen.



Lage





Carl-7-Neubauprojekt-1170-Wien-Ansicht-2



Carl-7-Neubauprojekt-1170-Wien-Ansicht-3



Carl-7-Neubauprojekt-1170-Wien-Ansicht-4



Carl-7-Neubauprojekt-1170-Wien-Vogelperspekti



Carl-7-Neubauprojekt-1170-Wien-Ansicht-1



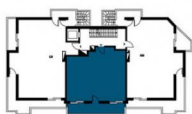
Grundriss

Carl 7 Wohnungsplan Top 08

TOP 8

Lage 2.OG
Zimmer 3

1. Gang	7,46	m ²
2. WC	1,07	m ²
3. Abst.	0,80	m ²
4. Bad	6,28	m ²
5. Garderobe	7,14	m ²
6. Zimmer	11,54	m ²
7. Zimmer	11,98	m ²
8. Wohnküche	22,62	m ²
Wohnnutzfläche	68,87	m²
9. Balkon	14,32	m ²



CARL 7

CARL-REICHERT-GASSE 7
1170 WIEN



DIE ANGEgebenEN MASSE SIND ZIRKAWERTE. MASSABWEICHUNGEN BIS ZU 3% DER GESAMTFLÄCHE, SOWIE TECHNISCH ERFORDERLICHE ÄNDERUNGEN SIND MÖGLICH. EINGETRAGENE MÖBLIERUNGEN SIND IM KAUFPREIS NICHT ENTHALTEN. DIE SANITÄREINRICHTUNG IST SINNBILDICH ZU VERSTEHEN. DIE AUSSTATTUNG ERFOLGT GEMÄSS BAU- UND AUSSTATTUNGSBESCHREIBUNG.



SIEBEN DÖRFER IMMOBILIEN

HIMMELPFORTGASSE 1/8
1010 WIEN

OFFICE@7DOERFER.AT
+43 1 9392929

